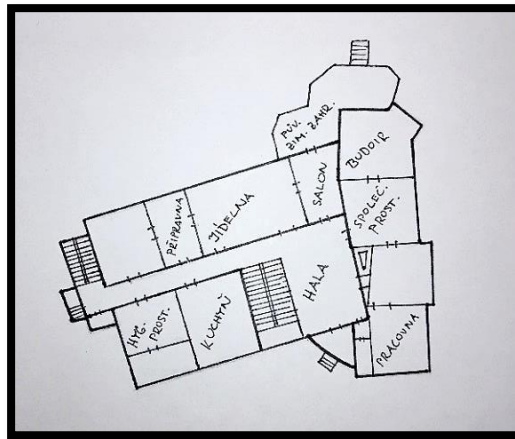
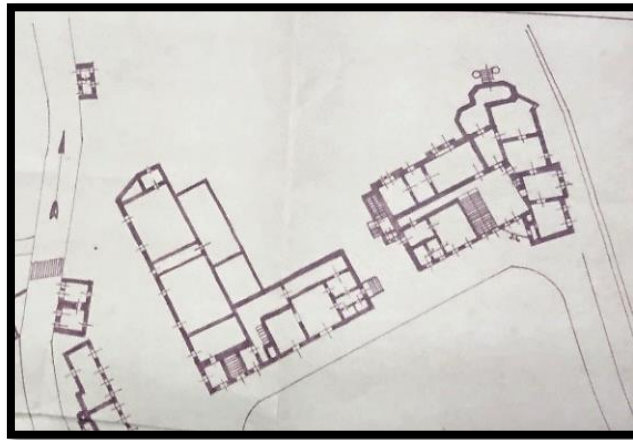


PŘÍLOHOVÁ ČÁST

Vila Josefa Etricha

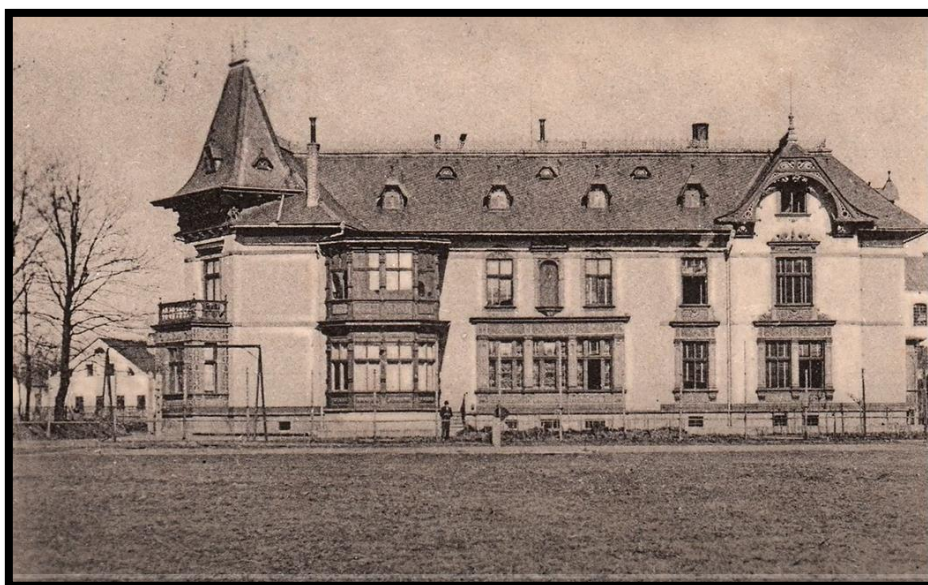


Obrázek č. 1 a č. 2 – Stavební dokumentace z roku 1927 a vlastní nákres interiéru s odhadem funkcí místností v přízemí
Zdroj: Soa v Trutnově, *fond Ignác Etrich, k. s., Horní Staré Město*, NAD 2983, inv.č. 409, karton 20



Obrázek č. 3 – Současný stav vily, pohled na jihozápadní nároží

Zdroj: <https://praznedomy.cz/domy/objekty/detail/2817-etrichova-vila-v-trutnove>



Obrázek č. 4 – Dobová pohlednice pořízená kolem roku 1900, pohled na východní průčelí

Zdroj: <https://www.youtube.com/watch?v=Y7O1swdXdcc&t=1950s>



Obrázek č. 5 – Pohled na současný stav severního průčelí s vedlejším vchodem
Autor: Michaela Koláčná



Obrázek č. 6 a 7 – Současný stav interiéru, pohled do haly se schodištěm
Autor: Chrtek Jiří
Zdroj: <https://www.youtube.com/watch?v=mR50yaYOvEs&t=477s>



Obrázek č. 8 – Detail štukového stropu

Autor: Chrtek Jiří

Zdroj: <https://www.youtube.com/watch?v=mR50yaYOvEs&t=477s>

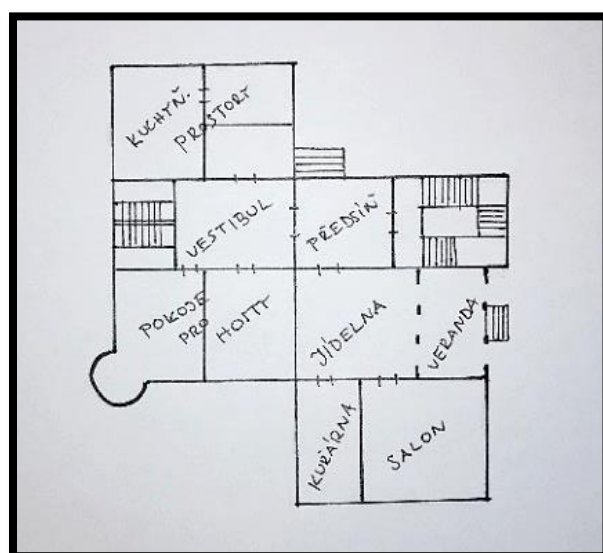
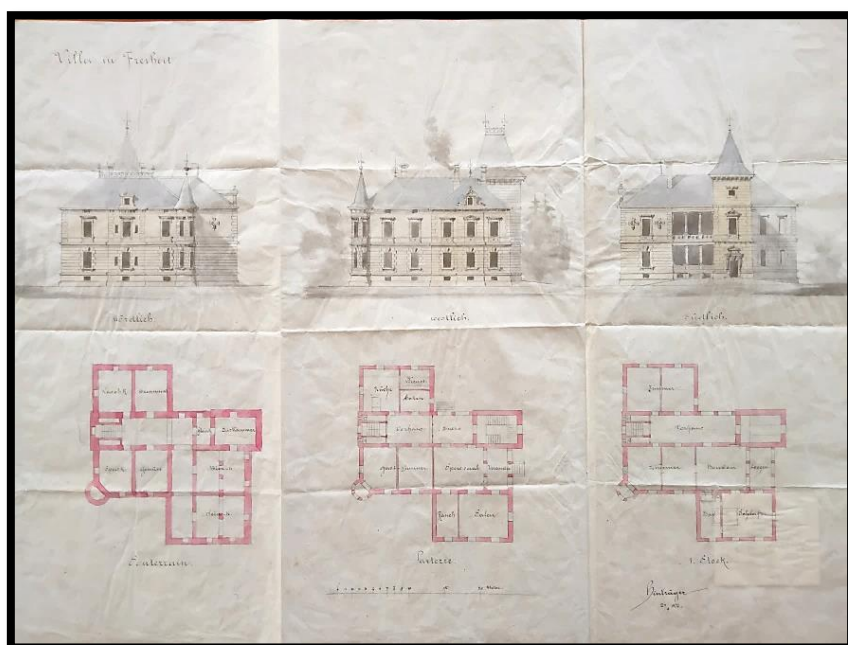


Obrázek č. 9 – Vchod opatřený sdruženými edikulami v antikizujícím provedení

Autor: Chrtek Jiří

Zdroj: <https://www.youtube.com/watch?v=mR50yaYOvEs&t=477s>

Vila Prospera Piette



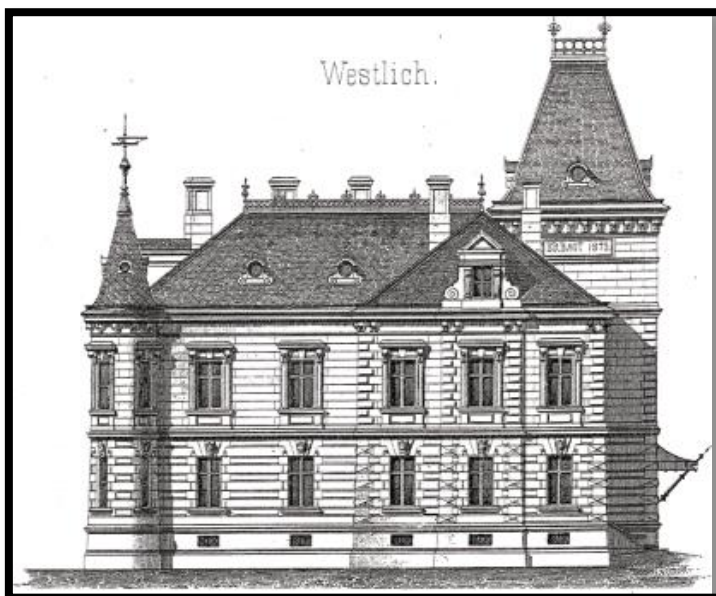
Obrázek č. 10 a 11 – Původní stavební dokumentace od Moritze Hiträgera a vlastní náčrtes přízemí
Zdroj: Soa v Hradci Králové, *Piette Svoboda nad Úpou, Maršov (1868–1948)*, inv. č. 19705, karton 2



Obrázek č. 12 – Současná podoba vily, pohled na východní průčelí

Autor: Antonín Tichý

Zdroj: <http://www.freiheit.cz/2-freiheit---je-hezky-cesky-Svoboda-nad-Upou/298-vila-piette.html>



Obrázek č. 13 – Původní plánová dokumentace, návrh západního průčelí

Zdroj: <http://www.freiheit.cz/2-freiheit---je-hezky-cesky-Svoboda-nad-Upou/298-vila-piette.html>



Obrázek č. 14 – Pohled na malovaný strop ve schodišťové věži

Autor: Antonín Tichý

Zdroj: <http://www.freiheit.cz/2-freiheit---je-hezky-cesky-Svoboda-nad-Upou/298-vila-piette.html>



Obrázek č. 15 – Pohled do jídelny, současný stav

Autor: Antonín Tichý

Zdroj: <http://www.freiheit.cz/2-freiheit---je-hezky-cesky-Svoboda-nad-Upou/298-vila-piette.html>

Vila Josefa Seykory



Obrázek č. 16 – Dobová pohlednice z roku 1934, pohled na severní průčelí

Zdroj: <https://prazdnedomy.cz/domy/objekty/detail/2799-vila-mirov>



Obrázek č. 17 – Stav vily z roku 2017, pohled na jižní průčelí s terasou

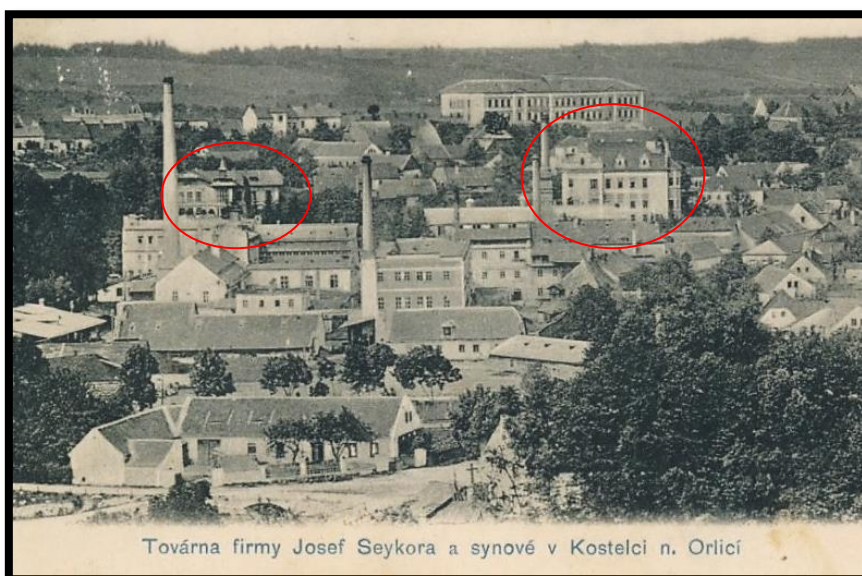
Autor: Tomáš Martinec

Zdroj: <https://prazdnedomy.cz/domy/objekty/detail/2799-vila-mirov>

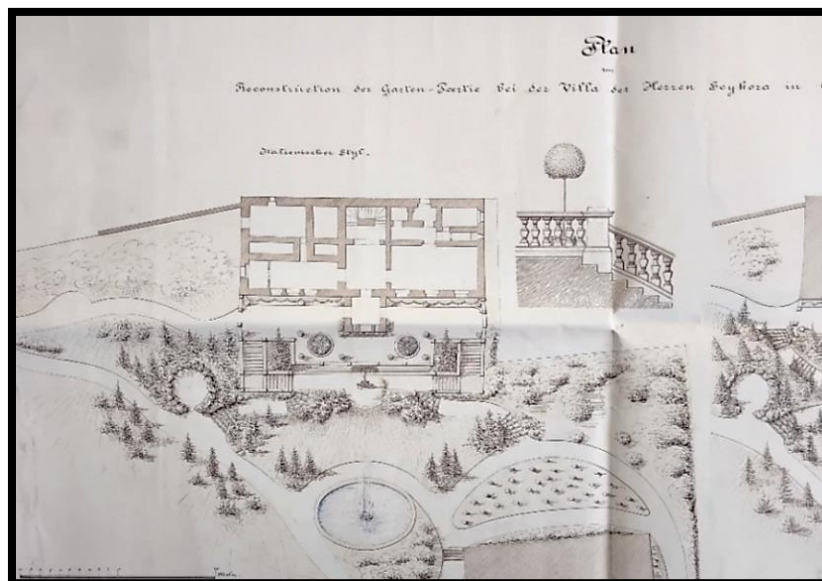


Obrázek č. 18 – Pohled na severovýchodní nároží, stav těsně před demolicí
Autor: Petr Kenny

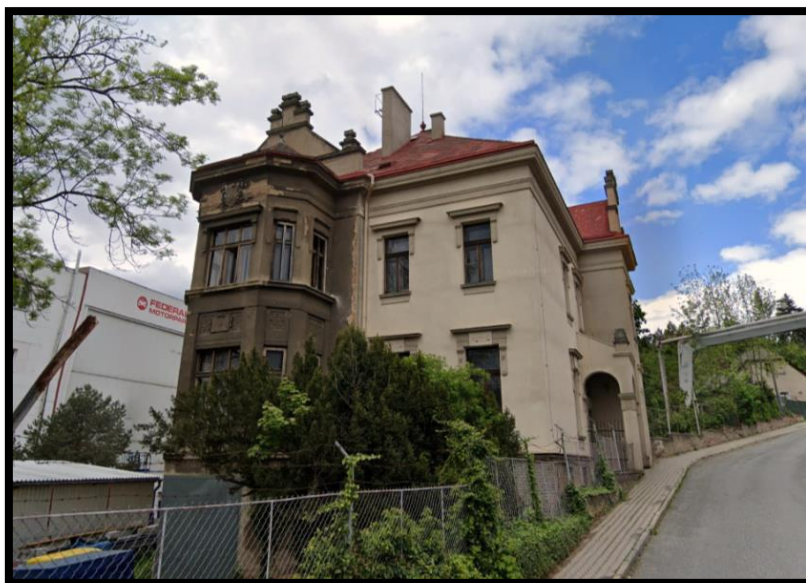
Zdroj: <https://www.urbex.fans/cs/profile/petrkenny/prekrasna-vila>



Obrázek č. 19 – Dobová pohlednice se Seykorovou továrnou a vyznačením rodinných vil
Zdroj: <https://pohlednice.sbiram.cz/57-rychnovsko--kostelec-nad-orlici-tovarna--firmy-j--seykora-a-synove--cca-1914/>



Obrázek č. 20 a 21 – Stavební plán vily „Na Vinici“ od Václava Roštlapila a její výsledná podoba na dobové pohlednici
 Zdroje: Soa Rychnov nad Kněžnou, *Josef Seykora a synové 1851–1930*, inv. č. 73, karton
 50
<https://www.antikvariat-benes.cz/detail/15229-kostelec-nad-orlici/>



Obrázek č. 22 – Pohled na vilu „Pod Kopečkem“ pravděpodobně též navržené Roštlapilem, spekuluje se o její demolici

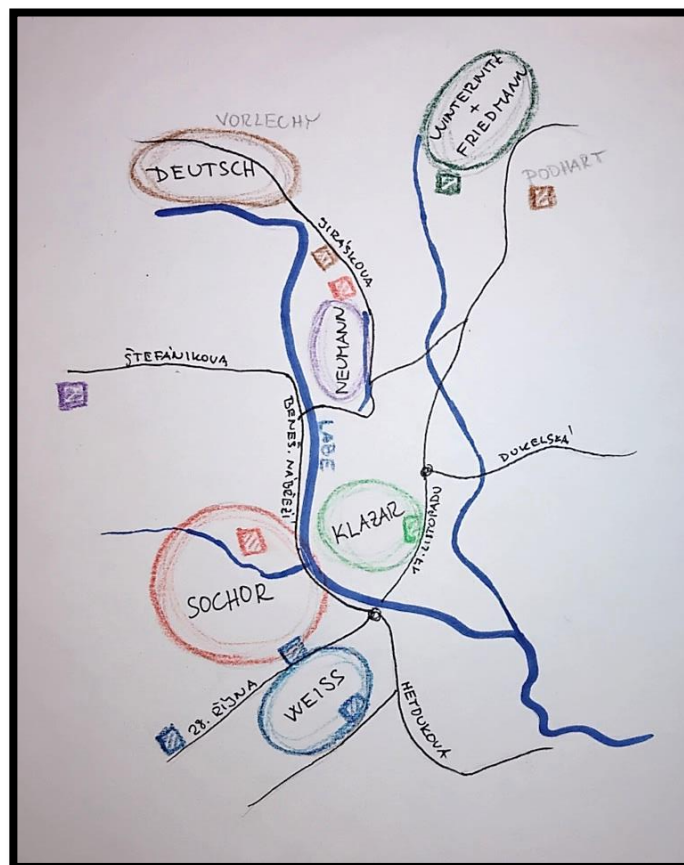
Zdroj:

<https://www.google.com/maps/@50.1222529,16.2087181,3a,75y,282.3h,109.16t/data=!3m6!1e1!3m4!1sVDX0Spi5hFI5aRRQ2ScMPQ!2e0!7i16384!8i8192?hl=cs-CZ&entry=ttu>

Vila Gustava Deutsche



Obrázek č. 23 – Dobová pohlednice z roku 1910, pohled ze západní strany
Zdroj: <https://prazdnedomy.cz/domy/objekty/detail/410-vila-gustava-deutsche>



Obrázek č. 24 – Schéma města s vyznačením největších podniků a jejich vil
 Autor: Michaela Koláčná



Obrázek č. 25 – Stav vily těsně před rekonstrukcí, která proběhla v roce 2020
 Autor: DN-Foto

Zdroj: <https://prazdnedomy.cz/domy/objekty/detail/410-vila-gustava-deutsche>



Obrázek č. 26 a 27 – Současný stav vily po rekonstrukci a modernizaci

Autor: Celop s. r. o.

Zdroj: <https://www.celop.cz/fotogalerie/jsme-mistem-s-historii/>
https://www.google.com/maps/@50.4402144,15.8112104,3a,90y,237.02h,104.93t/data=!3m6!1e1!3m4!1ss8_1EdTuf6VzWQN_iocAPQ!2e0!7i16384!8i8192?hl=cs-CZ&entry=ttu

Vila Jindřicha Bondyho



Obrázek č. 28 – Dobová fotografie, pohled na hlavní průčelí, nalevo je údolí s řekou Metují

Zdroj: <http://www.industrialnitopografie.cz/karta.php?zaznam=V005574>

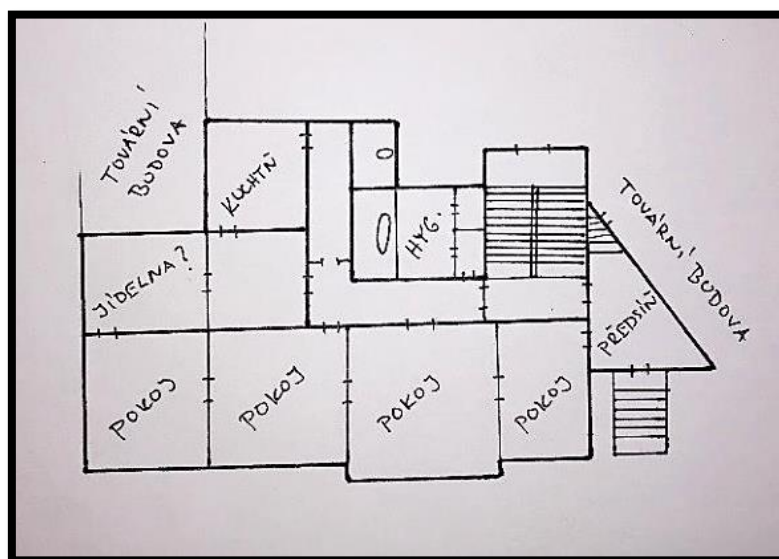


Obrázek č. 29 – Hlavní vstupní průčelí, současný stav, v porovnání s dobovou fotografií chybí převýšený štít (pravděpodobně byl sejmут při jedné z obměn střešní krytiny)

Autor: Michaela Koláčná



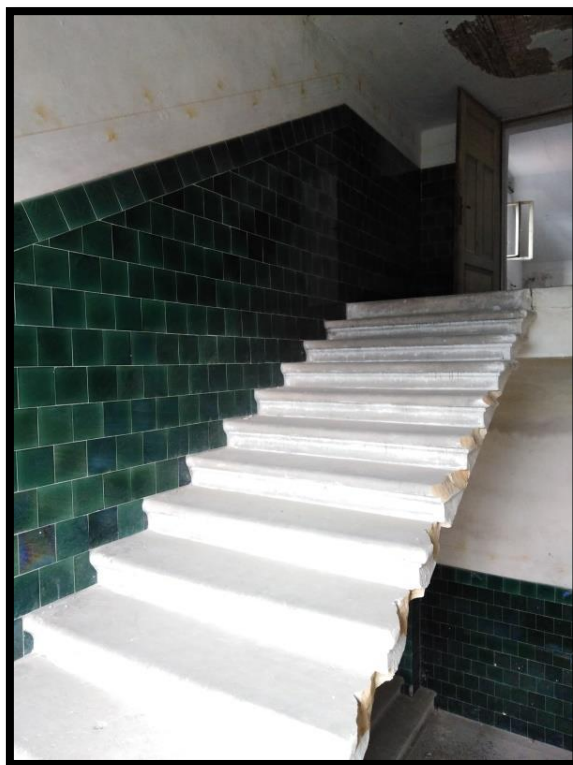
Obrázek č. 30 – Hlavní vstup s dnes již polorozpadlým schodištěm
Autor: Michaela Koláčná



Obrázek č. 31 – Návrh přízemí s odhadem původního účelu místností
Autor: Michaela Koláčná

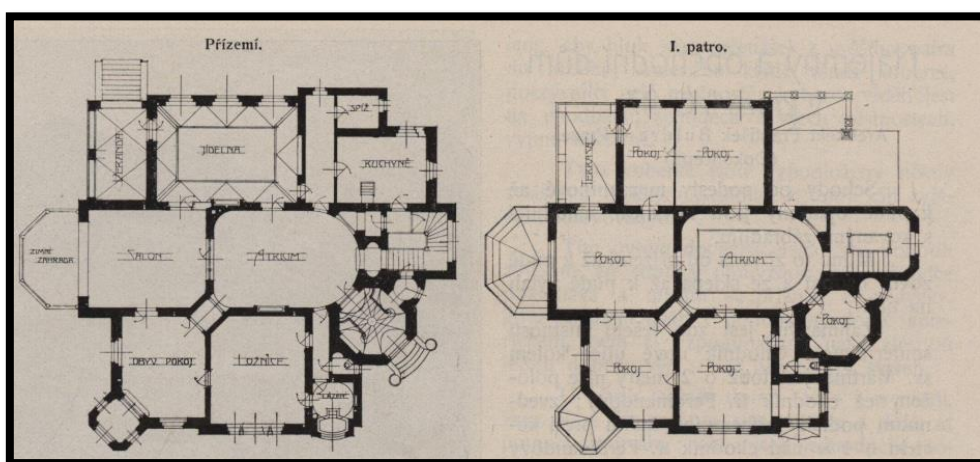


Obrázek č. 32 – Enfiláda v přízemí, prostory jsou zcela prázdné, pouze rozeta se dochovala
Autor: Michaela Koláčná



Obrázek č. 33 – Hlavní schodiště se zachovalými smaragdově zelenými dlaždicemi
 Autor: Michaela Koláčná

Vila Jana Sehnoutky



Obrázek č. 34 – Plánová dokumentace od Antonína Balšánka
 Zdroj: *Architektonický obzor: zprávy Spolku architektů a inženýrů v král. Českém*. Praha: Spolek architektů a inženýrů v král. Českém, 1906. Roč. 5, č. 10, s. 46. ISSN 1803-3350



Obrázek č. 35 – Dobová fotografie, pohled na jihovýchodní nároží
Zdroj: <https://www.tourismato.cz/villa-anna-v-cernozicich-p141569#gallery-2>



Obrázek č. 36 – Dobová pohlednice, pohled ze zadní zahrady na západní průčelí
Zdroj: <http://www.smirice.eu/pohledy/cernozice/stare.htm>



Obrázek č. 37 – Pohled na reprezentativní vchod se secesní vitráží, za ním se nacházel salon se zimní zahradou

Autor: Samek Jiří

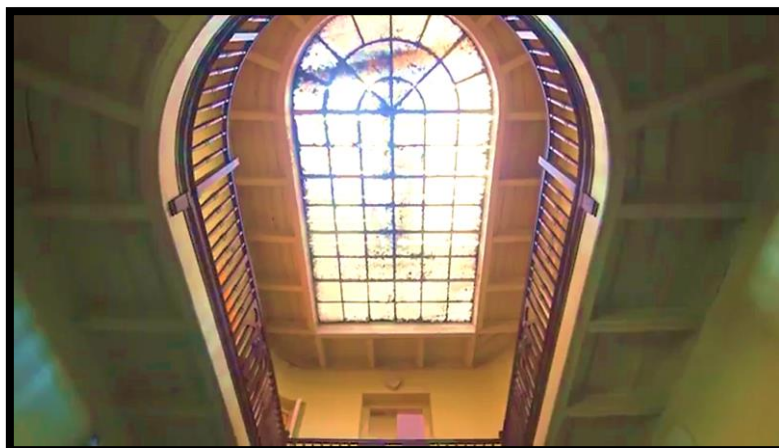
Zdroj: <https://www.youtube.com/watch?v=8ietVbbnk4c>



Obrázek č. 38 a 39 – Porovnání původní a současné podoby jídelny

Zdroj: <https://www.tourismato.cz/villa-anna-v-cerno-zicich-p141569#gallery-2>

<https://www.youtube.com/watch?v=8ietVbbnk4c>



Obrázek č. 40 – Pohled na prosklenou střechu zajišťující světlo v ústřední hale/atriu

Autor: Samek Jiří

Zdroj: <https://www.youtube.com/watch?v=8ietVbbnk4c>

Vila Josefa Wolfa



Obrázek č. 41 – Dobová fotografie, pohled z protějšího kopce na celý komplex (foceno pravděpodobně pár let po vzniku vily, vzhledem k výšce parkových dřevin)

Zdroj: Eva Říhová, Petr Kučera



Obrázek č. 42 – Vzorová Liebiegova vila realizovaná v rámci Výstavy českých Němců v roce 1906, pravděpodobně se stala inspirací pro Wolfovu vilu
Zdroj: <https://www.liberecvmnulostiasoucasnosti.cz/1/kopie-z-liberecke-vystavni-trhy/>



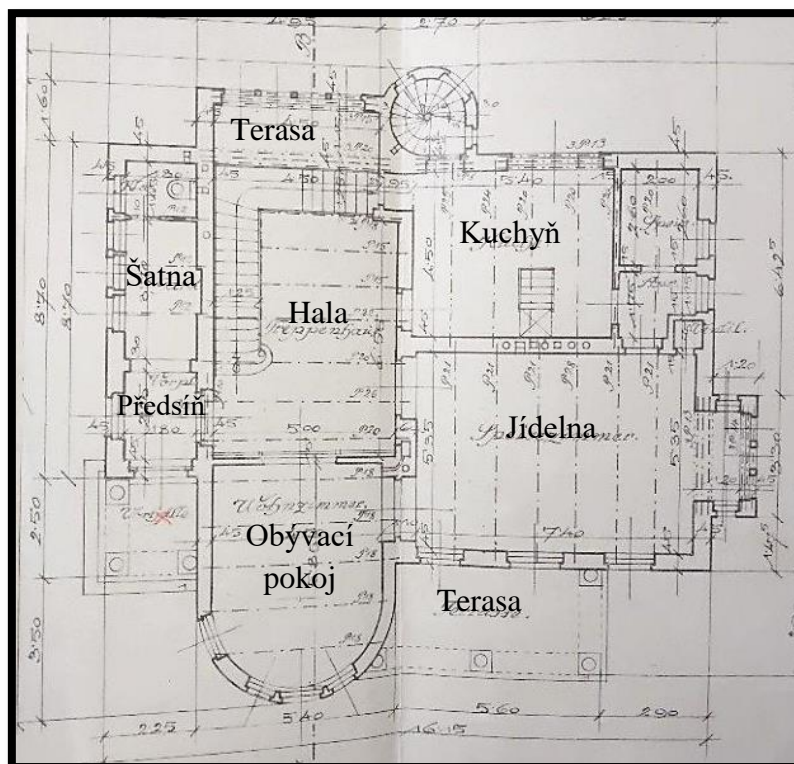
Obrázek č. 43 – Jeden z prvotních konceptů vily od Maxe Kühna
Zdroj: SOA v Trutnově. *Josef Wolf, Stárkov. Stavební plány vily Josefa Wolfa ve Stárkově, architekt Max Kühn, Liberec, 1920. Inv. č. 212*



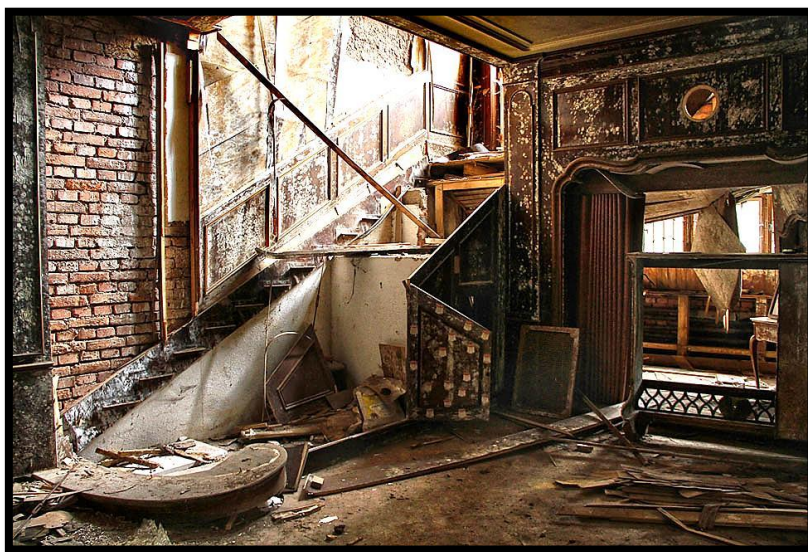
Obrázek č. 44 – Původní plánová dokumentace hlavního východního průčelí
 Zdroj: SOA v Trutnově. *Josef Wolf, Stárkov. Stavební plány vily Josefa Wolfa ve Stárkově, architekt Max Kühn, Liberec, 1920. Inv. č. 212*



Obrázek č. 45 – Pohled na západní průčelí, stav z roku 2018
 Zdroj: Michaela Koláčná



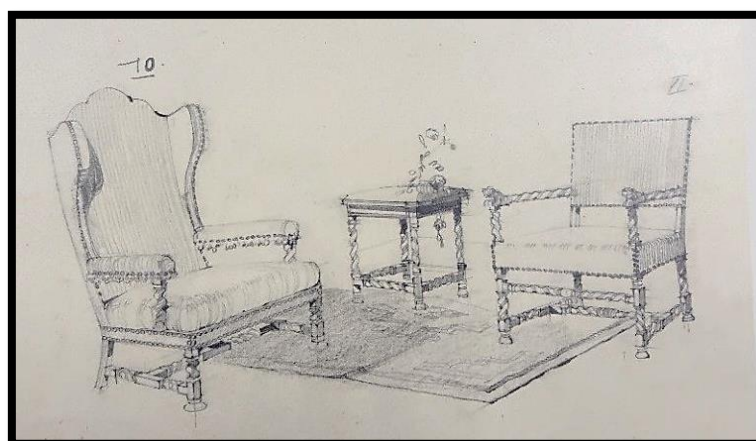
Obrázek č. 46 – Plánová dokumentace přízemí od Maxe Kühna
 Zdroj: SOA v Trutnově. *Josef Wolf, Stárkov. Stavební plány vily Josefa Wolfa ve Stárkově, architekt Max Kühn, Liberec, 1920. Inv. č. 212*



Obrázek č. 47 – Havarijní stav halového prostoru s hlavním schodištěm, rok 2015
 Autor: Jiří Kalina
 Zdroj: <https://spravnym.smerem.cz/Tema/Wolfova%20vila%20St%C3%A1rkov>



Obrázek č. 48 – Původní stav schodiště v hale
Zdroj: Petr Kučera



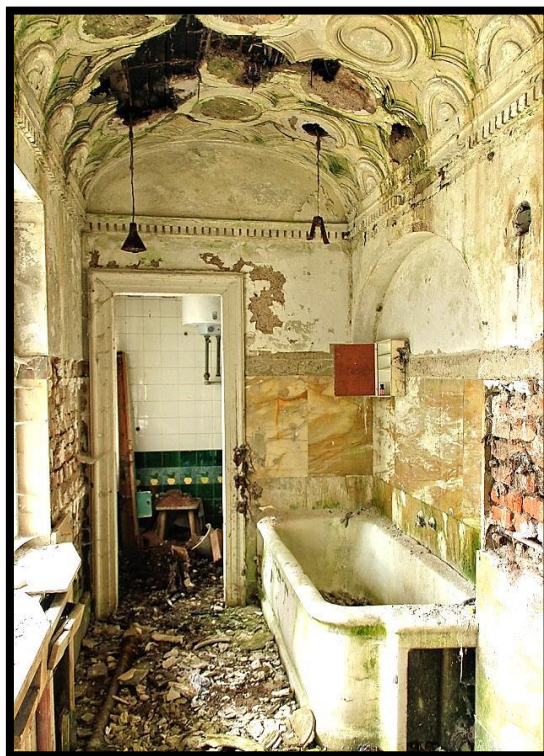
Obrázek č. 49 a 50 – Dobová fotografie posezení v prvním patře haly a Kühnův původní návrh

Zdroje: Eva Říhová, Petr Kučera

SOA v Trutnově. *Josef Wolf, Stárkov. Stavební plány vily Josefa Wolfa ve Stárkově, architekt Max Kühn, Liberec, 1920. Inv. č. 212*

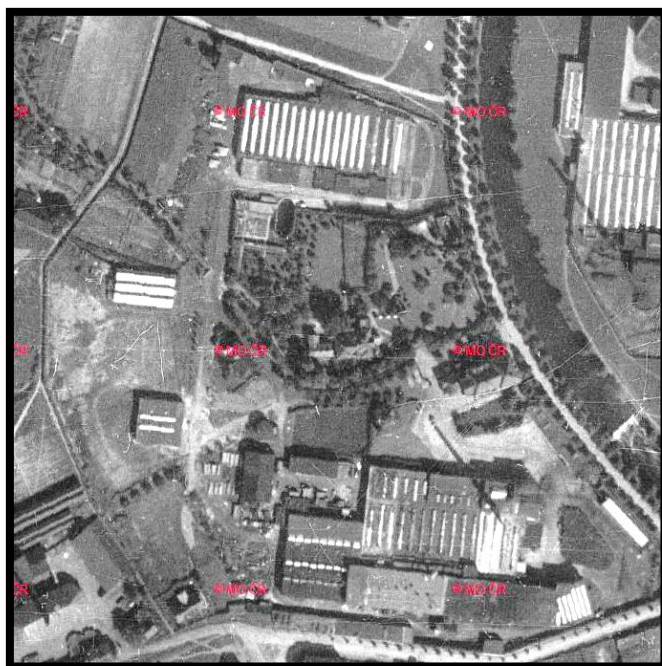


Obrázek č. 51 – Dobové zachycení hlavní ložnice majitelů
Zdroj: Eva Říhová, Petr Kučera



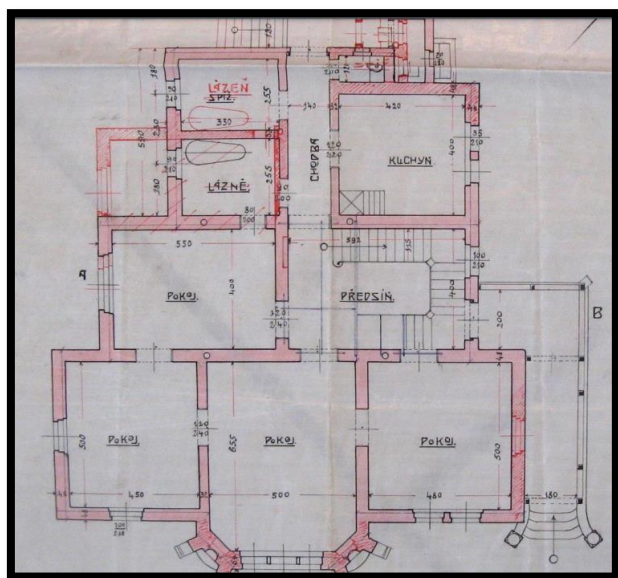
Obrázek č. 52 – Koupelna v prvním patře sousedící s ložnicí majitelů, stav z roku 2015
Autor: Jiří Kalina
Zdroj: <https://spravnym.smerem.cz/Tema/Wolfova%20vila%20St%C3%A1rkov>

Vila Josefa Sochora

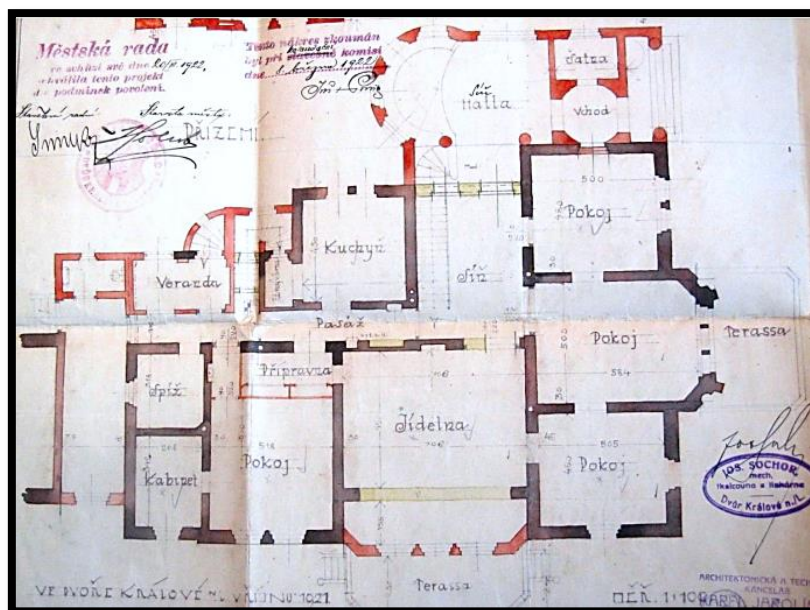


Obrázek č. 53 a 54 – Výřez z archivního leteckého snímku a dobová veduta průmyslového komplexu

Zdroje: <https://ags.cuzk.cz/archiv/>
<http://www.industrialnitopografie.cz/karta.php?zaznam=V000124>



Obrázek č. 55 a 56 – Plán původního rodinného domu od Eduarda Thyma a jeho výsledná podoba
 Zdroj: RAGULOVÁ, Zuzana. *Vily rodiny Sochorovy ve Dvoře Králové nad Labem*.
 Brno: Masarykova univerzita, Diplomová práce, 2013



Obrázek č. 57 – Plánová dokumentace přestavby rodinného domu na vilu od Karla Jarolímka a Josefa Gočára

Zdroj: RAGULOVÁ, Zuzana. *Vily rodiny Sochorovy ve Dvoře Králové nad Labem*. Brno: Masarykova univerzita, Diplomová práce, 2013

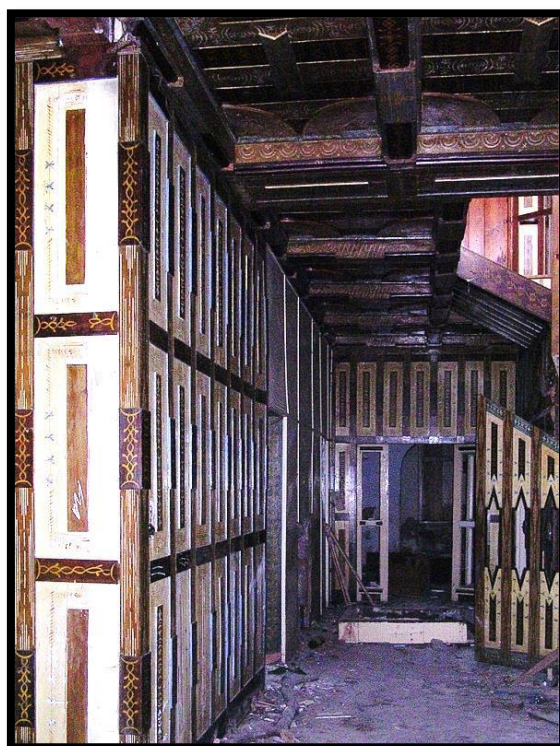


Obrázek č. 58 – Dobová fotografie finální podoby vily, pohled na jižní a východní průčelí

Zdroj: https://krkonosky.denik.cz/zpravy_region/sochorova-vila-bude-boj-o-zachranu-zacal-pozde.html



Obrázek č. 59 – Původní stav vstupní okrouhlé haly od Josefa Gočára
Zdroj: RAGULOVÁ, Zuzana. *Vily rodiny Sochorovy ve Dvoře Králové nad Labem*.
Brno: Masarykova univerzita, Diplomová práce, 2013





Obrázek č. 60 a 61 – Stav halového prostoru v době před fatální destrukcí a pohled do stejného prostoru po vytržení dřevěného obložení
Zdroj: <https://www.archiweb.cz/n/home/vile-tovarnika-sochora-ve-dvore-kralove-hrozi-demolice>
<https://www.ceskatelevize.cz/porady/1142743803-reporteri-ct/210452801240022/0/43842-gocarova-vila/>



Obrázek č. 62 – Dobové zachycení jídelny, na níž se podílelo několik významných umělců
Zdroj: RAGULOVÁ, Zuzana. *Vily rodiny Sochorovy ve Dvoře Králové nad Labem*. Brno: Masarykova univerzita, Diplomová práce, 2013



Obrázek č. 63 – Stav vily v roce 2001, o deset let později byla zbourána

Autor: Jiří Slavík

Zdroj: <https://pamatkovykatolog.cz/sochorova-vila-2172072>

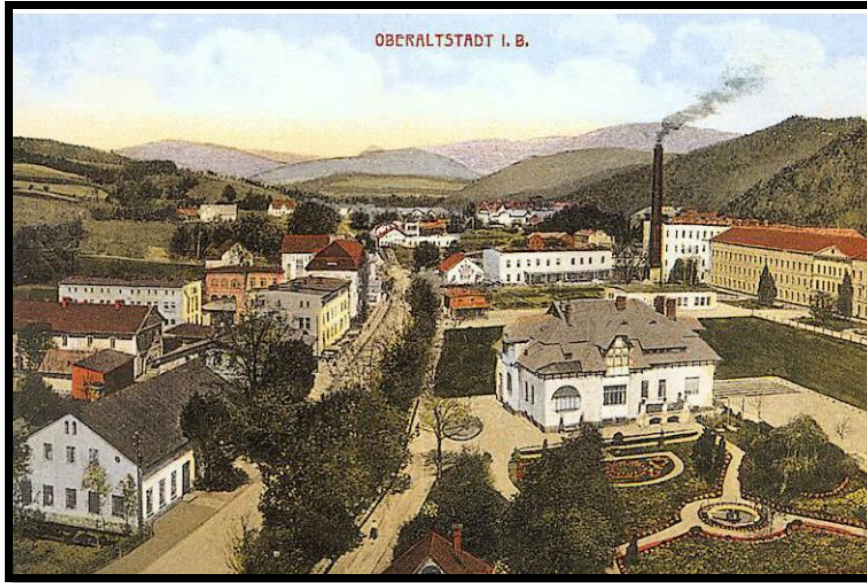


Obrázek č. 64 – Administrativní budova navržená Pavlem Janákem na rozdíl od ostatních továrních budov stále stojí

Zdroj:

https://www.google.com/maps/@50.4271443,15.8089492,3a,75y,77.93h,90t/data=!3m7!1e1!3m5!1sRYnBG17AMcKjbJnqaWVeEg!2e0!6shttps:%2F%2Fstreetviewpixels-pa.googleapis.com%2Fv1%2Fthumbnail%3Fpanoid%3DRYnBG17AMcKjbJnqaWVeEg%26cb_client%3Dmaps_sv.tactile.gps%26w%3D203%26h%3D100%26yaw%3D71.4405%26pitch%3D0%26thumbfov%3D100!7i16384!8i8192?hl=cs-CZ&entry=ttu

Vila Františka Klugeho ml.



Obrázek č. 65 – Dobová pohlednice továrního areálu s vilou v popředí
Zdroj: https://www.fa.cvut.cz/galerie/diplomove-prace/2017-0-skalova-konverze-byvalych-zavodu-texlen-v-trutnove-67198/f5-dp-2017-skalova-barbora-portfolio_skalova_2017_kos.pdf



Obrázek č. 66 – Dobová fotografie, pohled na jihozápadní nároží
Zdroj: SOA v Trutnově. *České lnářské textilní závody n. p. Trutnov*. Inv. č. 116, karton 13



Obrázek č. 67 – Stav z roku 2020, pohled na jihozápadní nároží
Autor: Michaela Koláčná

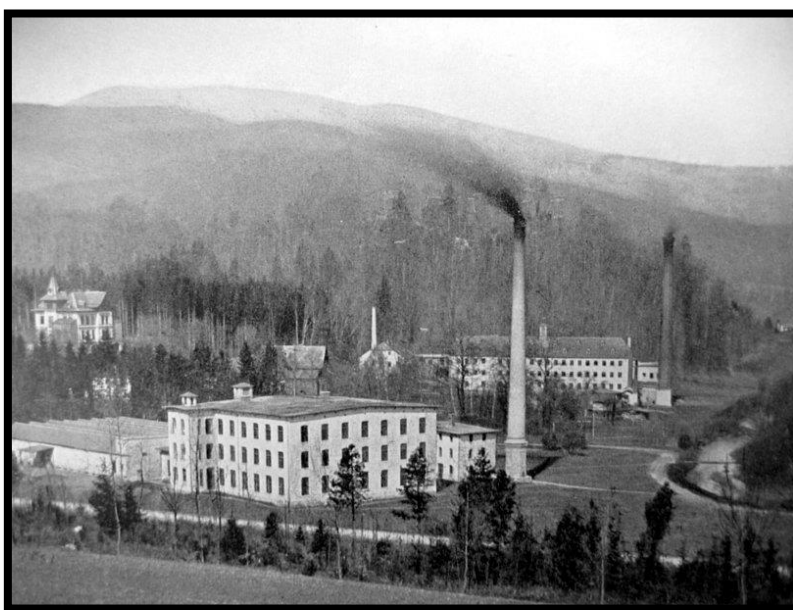


Obrázek č. 68 – Pohled na hlavní vstupní průčelí
Autor: Michaela Koláčná

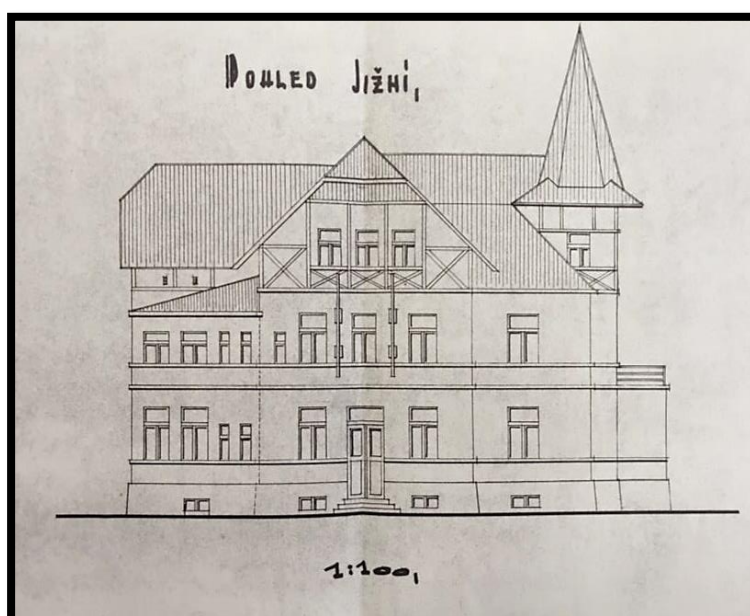


Obrázek č. 69 – Pohled na severní průčelí, které směřovalo do areálu továrny
Autor: Michaela Koláčná

Vila Adolfa Schwaba



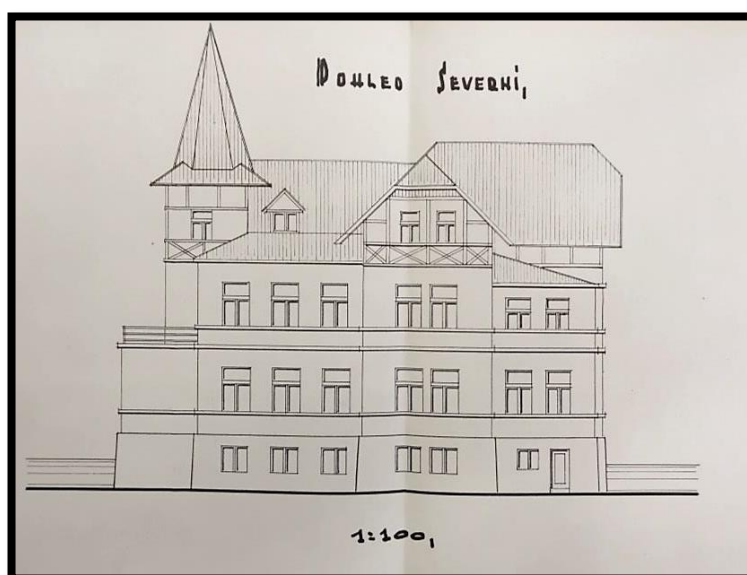
Obrázek č. 70 – Dobová fotografie s pohledem na tovární komplex s vilou nalevo
Zdroj: <http://www.industrialnitopografie.cz/karta.php?zaznam=V007310>



Obrázek č. 71 a 72 – Pohled na jihovýchodní nároží, stav z roku 2020, a plán přestavby na oční léčebnu, rok 1947

Autor: Michaela Koláčná

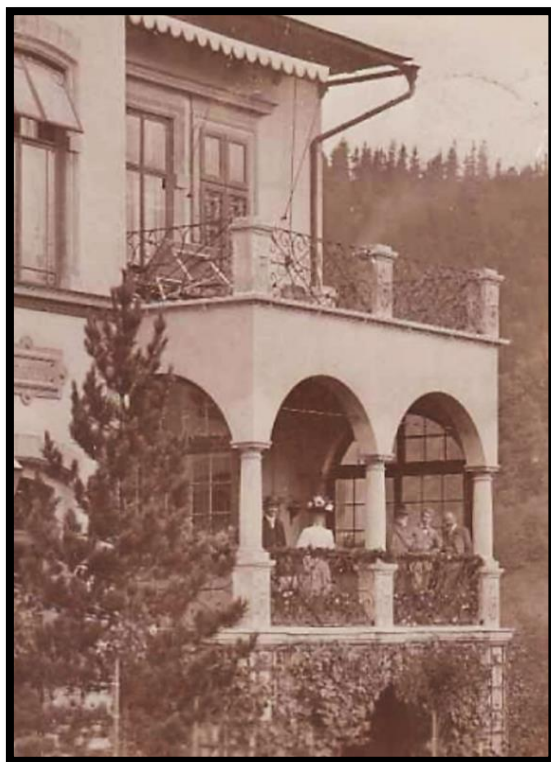
Zdroj: SOA v Liberci. *Místní národní výbor Machnín 1945–1980*, Inv. 256, karton 29



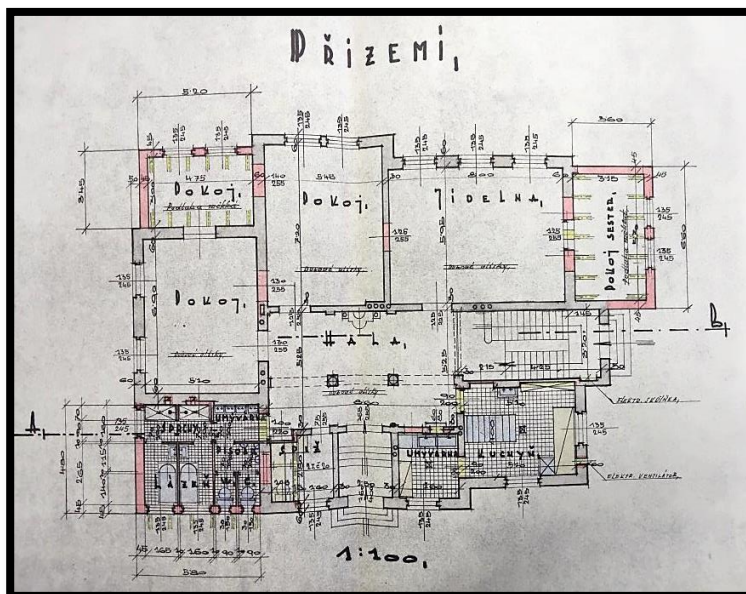
Obrázek č. 73 a 74 – Pohled na rizalit v severním průčelí, havarijný stav z roku 2020, a plán přestavby na oční léčebnu, rok 1947

Autor: Michaela Koláčná

Zdroj: SOA v Liberci. *Místní národní výbor Machnín 1945–1980*, Inv. 256, karton 29



Obrázek č. 75 – Dobová pohlednice východního průčelí s arkádovou lodžii a terasou, v horní části jsou znatelné okenní šambrány inspirované italskou renesancí
 Zdroj: <https://www.liberecvmnulostiasoucasnosti.cz/l/kopie-z-liberec-xxxiii-machnin-liberec-xxxv-karlovy-1/>



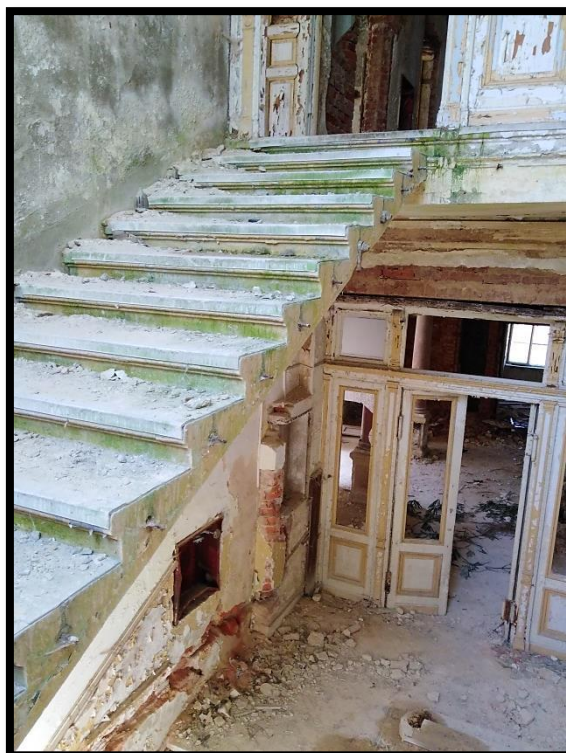
Obrázek č. 76 – Plánová dokumentace přestavby z roku 1947, prostory byly přizpůsobeny zdravotnickým účelům
 Zdroj: SOA v Liberci. *Místní národní výbor Machnín 1945–1980*, Inv. 256, karton 29



Obrázek č. 77 – Kamenná kašna v antikizující edikule umístěná naproti vchodu v hale,
stav z roku 2020
Autor: Michaela Koláčná



Obrázek č. 78 – Sloup z imitovaného mramoru v hale, za ním vstup na hlavní schodiště,
stav z roku 2020
Autor: Michaela Koláčná



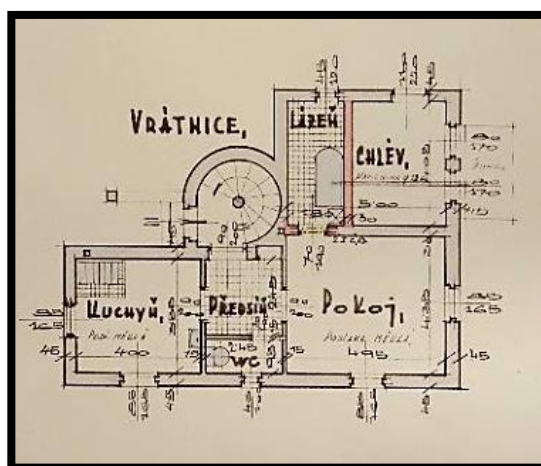
Obrázek č. 79 – Pohled na hlavní schodiště – je patrné, že původně bylo jeho součástí kované zábradlí
Autor: Michaela Koláčná



Obrázek č. 80 – Kamenná kašna v krajinářském přeromantizovaném parku s řadou okrasných dřevin
Autor: Michaela Koláčná



Obrázek č. 81 a 82 – Romantizovaná kamenná brána inspirovaná nedalekou hradní zříceninou a pohled na táflovaný strop uvnitř
Autor: Michaela Koláčná

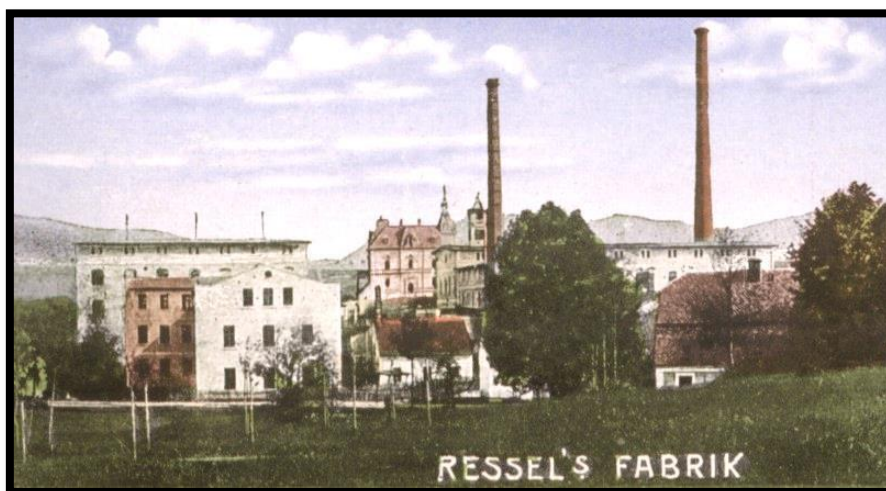


Obrázek č. 83 a 84 – Historizující budova, která sloužila jako vrátnice, na rozdíl od vily je udržovaná

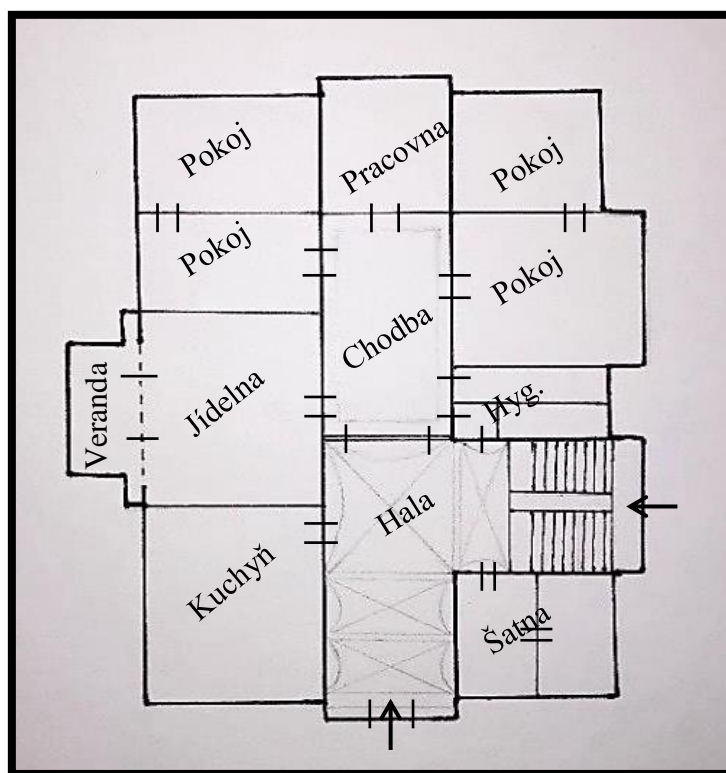
Zdroje: <https://www.liberecvmnulostiasoucasnosti.cz/l/kopie-z-liberec-xxxiii-machnin-liberec-xxxv-karlov-1/>

SOA v Liberci. *Místní národní výbor Machnín 1945–1980*, Inv. 256, karton 29

Vila Josefa Ressela



Obrázek č. 85 – Dobová pohlednice Resselovy továrny, v pozadí se nachází jeho vila
Zdroj: <http://www.industrialnitopografie.cz/karta.php?zaznam=V004546>



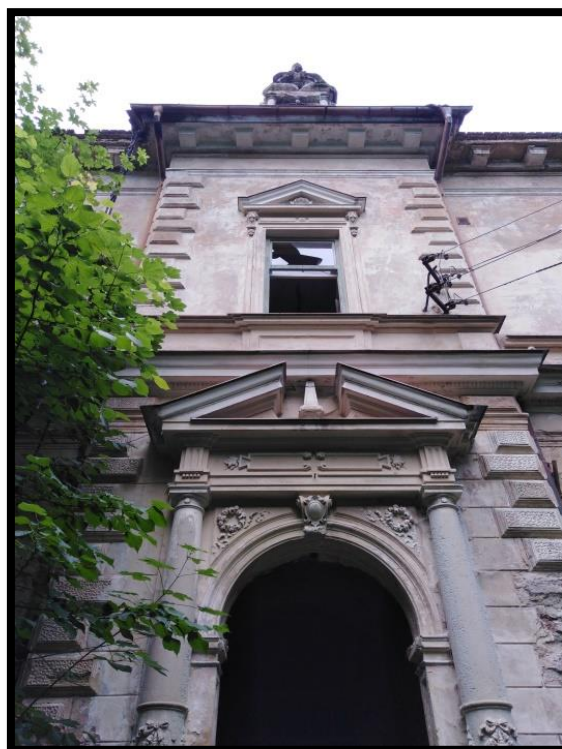
Obrázek č. 86 – Přibližný náčrt půdorysného uspořádání prostoru na základě terénního výzkumu
Autor: Michaela Koláčná



Obrázek č. 87 – Dobová fotografie, pohled na severní nároží

Zdroj:

https://www.frydlantsko.com/Fotoalbum_Frydlantsko/Dolni%20Rasnice/Dolni%20Rasnice%20027.jpg



Obrázek č. 88 – Detail severozápadního rizalitu s hlavním vchodem, stav z roku 2020

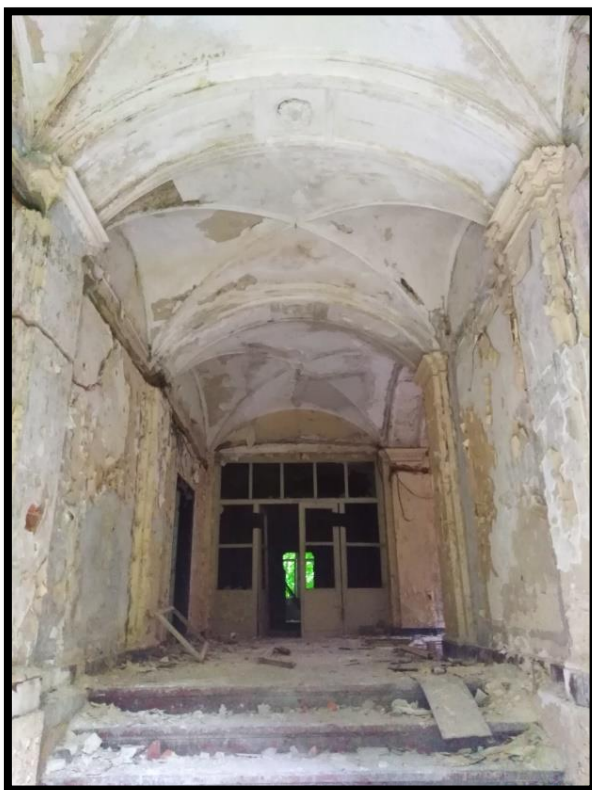
Autor: Michaela Koláčná



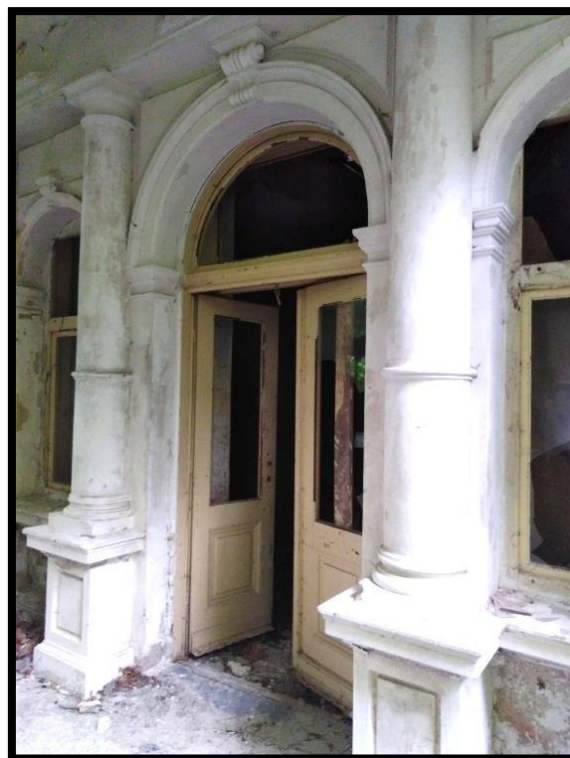
Obrázek č. 89 – Pohled na východní nároží, stav z roku 2009
Autor: Drbohlavová Jana
Zdroj: <https://pamatkovykatalog.cz/vila-11157964>



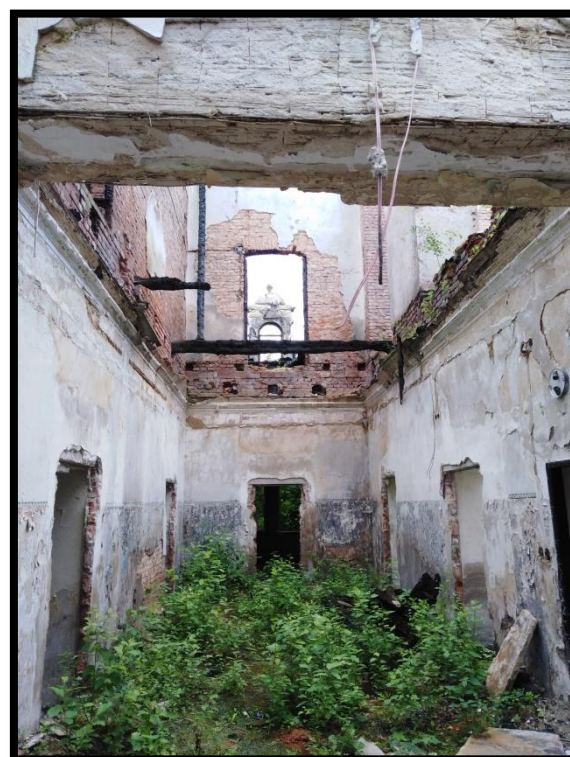
Obrázek č. 90 – Pohled na jihozápadní průčelí se schodišťovou věží, která umožňovala i vstup do zahrady, stav z roku 2009
Autor: Drbohlavová Jana
Zdroj: <https://pamatkovykatalog.cz/vila-11157964>



Obrázek č. 91 a 92 – Pohled z předsíně do haly, porovnání stavu z roku 2013 a 2020
Zdroj: <https://www.youtube.com/watch?v=EweCdbz7oQI>
Autor: Michaela Koláčná



Obrázek č. 93 – Klasicizující vchod z verandy do jídelny, stav z roku 2020
Autor: Michaela Koláčná



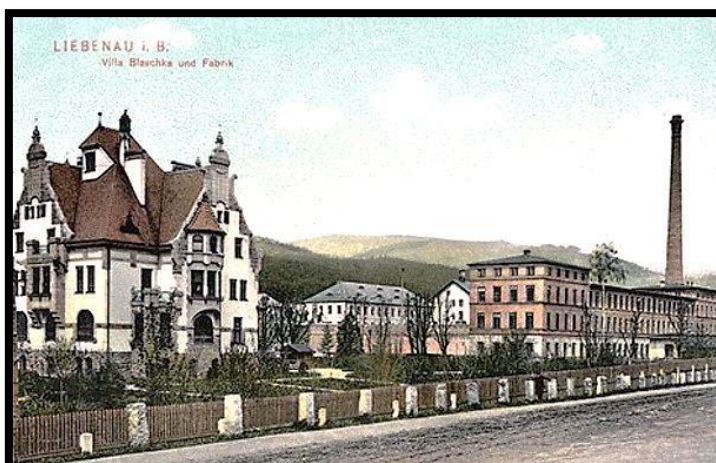


Obrázek č. 94 a 95 – Chodba prvního patra po požáru v roce 2018 a pohled už jen na zděnou kostru vily, stav z roku 2020
Autor: Michaela Koláčná

Vila Konráda Blaschky



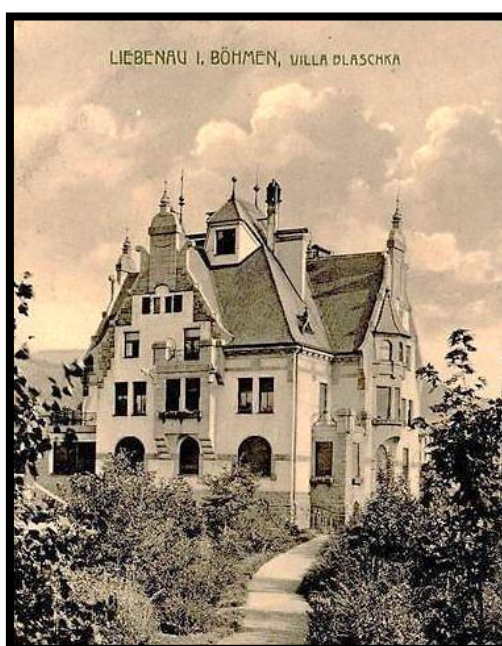
Obrázek č. 96 – Výřez z archivního leteckého snímku z roku 1946
Zdroj: <https://ags.cuzk.cz/archiv/>



Obrázek č. 97 – Dobová pohlednice, pohled na jihovýchodní nároží vily a továrnu
 Zdroj: <https://liberec-reichenberg.net/stavby/karta/nazev/80-blaschkova-vila>

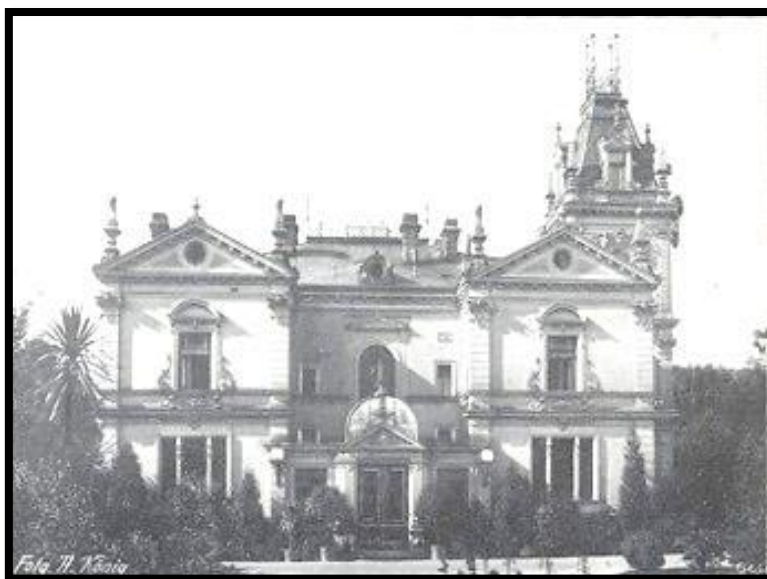


Obrázek č. 98 – Pohled na severovýchodní nároží
 Zdroj: <https://pratele-hodkovic.cz/soutez-kniha-roku-libereckeho-kraje-den-9/>

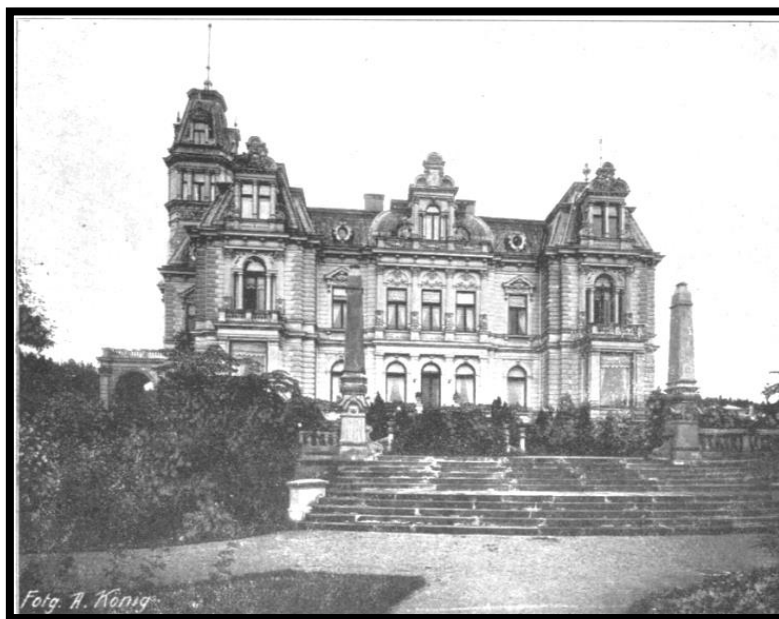


Obrázek č. 99 – Zachycení jižního průčelí na dobové pohlednici
 Zdroj: <https://liberec-reichenberg.net/stavby/karta/nazev/80-blaschkova-vila>

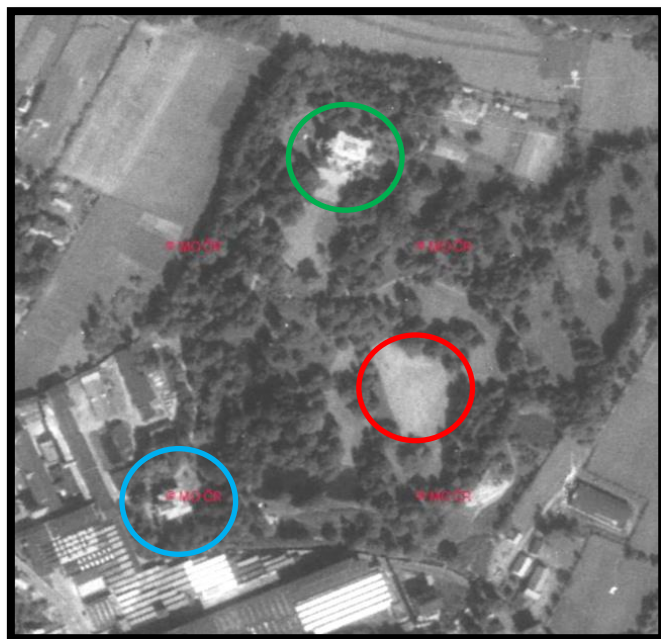
Vila Willyho von Klingera



Obrázek č. 100 – Vila Oskara von Klingera na dobové fotografii
Zdroj: <https://www.okoliliberce.cz/1/kopie-z-nove-mesto-pod-smrkem-1/>



Obrázek č. 101 – Vila Ottomara von Klingera na dobové fotografii
Zdroj: <https://www.okoliliberce.cz/1/kopie-z-nove-mesto-pod-smrkem-1/>



Obrázek č. 102 – Výřez z archivního leteckého snímku (1953) s vyznačením umístění všech tří vil (vila Oskara modře, vila Ottomara zeleně, vila Willyho červeně – v té době již zaniklá)

Zdroj: <https://ags.cuzk.cz/archiv/>



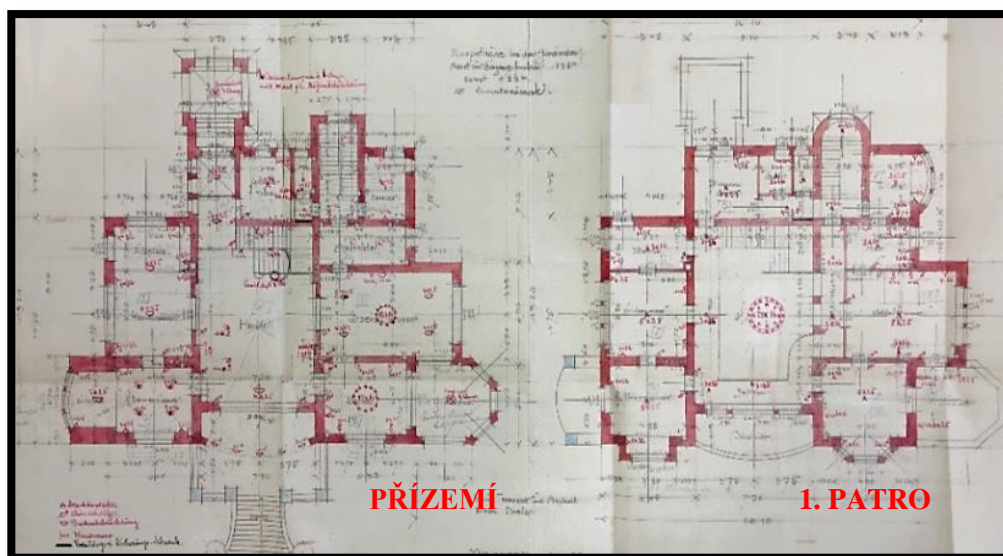
Obrázek č. 103 – Vila Willyho von Klingerera v popředí na dobové pohlednici, v pozadí vila Ottomara von Klingerera

Zdroj: <https://www.okoliliberce.cz/1/kopie-z-nove-mesto-pod-smrkem-1/>



Obrázek č. 104 – Západní průčelí na dobové fotografii

Zdroj: <https://www.nmps-os.cz/vyznamne-objekty/ignaz-klinger-a-jeho-rodina/byvala-textilana/>



Obrázek č. 105 – Původní plánová dokumentace od Heinricha Fanty

Zdroj: SOA v Liberci. *Firma Ignaz Klinger Nové Město pod Smrkem 1862–1948*. Inv.č. CZ224203010. Vila III. NAD č. 703, karton 37, 1904–1925

Vila Ignáce Hornycha

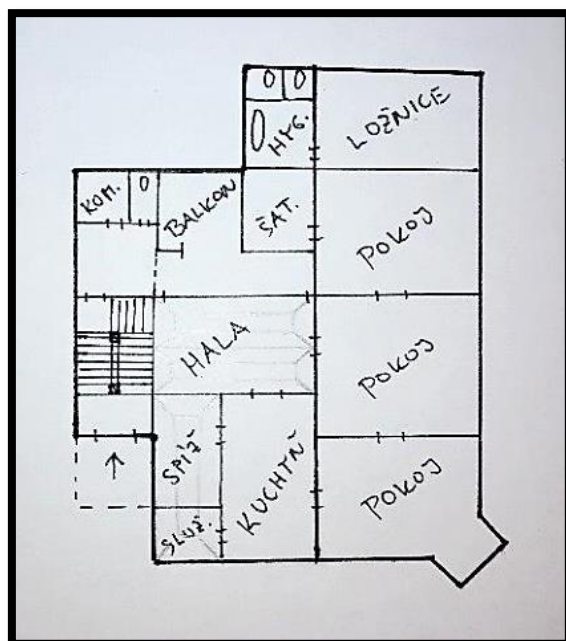


Obrázek č. 106 – Jižní průčelí na dobové fotografii, stav krátce po jejím vzniku
Zdroj: <https://dspace.cvut.cz/bitstream/handle/10467/74294/F1-DP-2018-Bartosova-Lucie-TEXTOVA%20CAST.pdf?sequence=-1&isAllowed=y>



Obrázek č. 107 – Pohled na západní průčelí, stav z roku 2022
Zdroj:

https://www.google.com/maps/@50.5328746,15.372918,3a,90y,106.08h,112.45t/data=!3m7!1e1!3m5!1s5_Q8Z8MxMDzhrhtZZWKiVw!2e0!6shttps:%2F%2Fstreetviewpixels-pa.googleapis.com%2Fv1%2Fthumbnail%3Fpanoid%3D5_Q8Z8MxMDzhrhtZZWKiVw%26cb_client%3Dmaps_sv.tactile.gps%26w%3D203%26h%3D100%26yaw%3D77.25406%26pitch%3D0%26thumbfov%3D100!7i16384!8i8192?hl=cs-CZ&entry=ttu



Obrázek č. 108 – Náčres vnitřního uspořádání prostoru v přízemí, stav po přestavbě v roce 1940
Autor: Michaela Koláčná



Obrázek č. 109 – Pohled na centrální schodiště, stav z roku 2021
Zdroj: <https://www.youtube.com/watch?v=tvK-N66oArc>