

## PŘÍLOHY

### SEZNAM OBRAZOVÝCH PŘÍLOH

- Obr. 1: Anonym, *Hrabě Jiří František Buquoy* [převzato z [www.kohoutikriz.org](http://www.kohoutikriz.org)]
- Obr. 2: Friedrich Johann Lieder, *Ludvík hrabě Buquoy* [převzato z [commons.wikimedia.org](http://commons.wikimedia.org)]
- Obr. 3: Anonym, *Hraběnka Gabriela z Rottenhanu, provdaná Buquoyová* [převzato z [www.bildarchivaustria.at](http://www.bildarchivaustria.at)]
- Obr. 4: Obr. 4: Karl Philippot, *Marie Gabriela Buquoyová, rozená z Rottenhanu* [převzato z Petra TRNKOVÁ (ed.), *Krajina – obraz – sídlo. Romantický řád Jiřího Jana Buquoye*, Praha 2015, s. 190]
- Obr. 5: Hrabě Jiří František Buquoy [SOA Třeboň, RAB – Pozůstalost Jiřího Jana Buquoye, inv. č. 1119, sign. 263.130, kart. 223]
- Obr. 6: Hrabě Ferdinand Buquoy [SOA Třeboň, RAB – Pozůstalost Ferdinanda Buquoye, Ilustrační materiál, inv. č. 1315, sign. 269.24, kart. 269]
- Obr. 7: Hrabě Karel Bonaventura Buquoy [SOA Třeboň, RAB – Pozůstalost Karla Bonaventury Buquoye, Podobenka a životopis Karla Buquoye, inv. č. 1236, sign. 266.230, kart. 266]
- Obr. 8: Emil Rabending, *Hraběnka Filipína Buquoyová, rozená Czerninová z Chudenic a Morzinu* [SOA Třeboň, RAB – Pozůstalost Filipíny Buquoyové-Černínové, Ilustarční materiál, inv. č. 1276, sign. 267.13, kart. 266, fol. 400]
- Obr. 9: Ludvík Arnošt Buquoy, *Domy u řeky* [SOA Třeboň, RAB-Grafika, inv. č. 1453]
- Obr. 10: Ludvík Arnošt Buquoy, *Vítkův Kámen* [převzato z Adam HNOJIL (ed.), *Nekonečné perspektivy. Krajina a veduty 19. století ze sbírky Patrika Šimona*, Praha 2013, s. 163]
- Obr. 11: Ludvík Arnošt Buquoy, *Pohled na Staroměstské náměstí v Praze* [převzato z Adam HNOJIL (ed.), *Nekonečné perspektivy. Krajina a veduty 19. století ze sbírky Patrika Šimona*, Praha 2013, s. 287]
- Obr. 12: Ludvík Arnošt Buquoy, *Hrad Osek (Riesenberg)* [převzato z [commons.wikipedia.org](http://commons.wikipedia.org)]
- Obr. 13: Ludvík Arnošt Buquoy, *Orlík* [převzato z Adam HNOJIL (ed.), *Nekonečné perspektivy. Krajina a veduty 19. století ze sbírky Patrika Šimona*, Praha 2013, s. 177]
- Obr. 14: Ludvík Arnošt Buquoy, *Selka z Litoměřického kraje* z alba *Trachten böhmischer*

*Bauern und Bauerinnen*, vydaného roku 1814

- Obr. 15: Ludvík Arnošt Buquoy, Jeden z listů z předlohového alba *60 verschiedene Staffagen teils radiert teils in Aquatinte in 12 Blätter* z roku 1820 [převzato z Radim VONDRÁČEK (ed.), *Biedermeier. Umění kultura v českých zemích 1814 – 1848*, Praha 2010<sup>2</sup>, s. 199]
- Obr. 16: Džbánek Wedgwood black basalt [převzato z [www.wedgwoodmuseum.org.uk](http://www.wedgwoodmuseum.org.uk)]
- Obr. 17: Džbán z kávové soupravy [převzato z Radim VONDRÁČEK (ed.), *Biedermeier. Umění kultura v českých zemích 1814 – 1848*, Praha 2010<sup>2</sup>, s. 265]
- Obr. 18: Stolní nádobí – zlacené černé hyalitové skla [převzato z [www.pinterest.com](http://www.pinterest.com)]
- Obr. 19: Dóza s víkem z červeného hyalitu [převzato z Radim VONDRÁČEK (ed.), *Biedermeier. Umění kultura v českých zemích 1814 – 1848*, Praha 2010<sup>2</sup>, s. 109]
- Obr. 20: Váza z červeného hyalitového skla [převzato z Radim VONDRÁČEK (ed.), *Biedermeier. Umění kultura v českých zemích 1814 – 1848*, Praha 2010<sup>2</sup>, s. 270]
- Obr. 21: Číše na noze z hnědého lithyalinového skla [převzato z Radim VONDRÁČEK (ed.), *Biedermeier. Umění kultura v českých zemích 1814 – 1848*, Praha 2010<sup>2</sup>, s. 460]
- Obr. 22: Číška z fialového agathinu [převzato z Radim VONDRÁČEK (ed.), *Biedermeier. Umění kultura v českých zemích 1814 – 1848*, Praha 2010<sup>2</sup>, s. 458]
- Obr. 23: Jiří Jan Buquoy, *Zámek Mužákov v Prusku* [SOA Třeboň, RA Buquoyů, oddíl Grafika, kresby akvarely, 1 obal s 89 kresbami a skicami Jiřího Jana hraběte Buquoye s nejrůznějšími náměty, inv. č. 551]
- Obr. 24: Jiří Jan Buquoy, *Křížák* [SOA Třeboň, RA Buquoyů, Pozůstalost Jiřího Jana Buquoye, Skicáře, malířské předlohy a kopie, inv. č. 1099, sign, 263.102, kart. 228]
- Obr. 25: Jiří Jan Buquoy, *Hlava Panny Marie* [SOA Třeboň, RA Buquoyů, Pozůstalost Jiřího Jana Buquoye, Skicáře, malířské předlohy a kopie, inv. č. 1099, sign, 263.102, kart. 228]
- Obr. 26: H. Wltschek, *Hrad Rožmberk nad Vltavou* [SOA Třeboň, RA Buquoyů, oddíl Fotografie, Fotografie hradu a zámku v Rožmberku nad Vltavou, inv. č. 1371, sign. 281.7]
- Obr. 27: Dolní hrad v Rožmberku nad Vltavou v současnosti [foto Hana Rudová]

- Obr. 28: Rudolf (von) Alt, *Pohled do schodišťové haly* [soukromá sbírka]
- Obr. 29: Schodišťová hala v dolním hradu v Rožmberku nad Vltavou [foto Hana Rudová]
- Obr. 30: Rudolf (von) Alt, *Rytířský sál* [soukromá sbírka]
- Obr. 31: Křižácká galerie v Rožmberku nad Vltavou [foto Hana Rudová]
- Obr. 32: Rudolf (von) Alt, *Křižácká galerie* [soukromá sbírka]
- Obr. 33: Rudolf (von) Alt, *Pohled do Křižácké galerie* [soukromá sbírka]
- Obr. 34: Návrh vitrážového okna pro Křižáckou galerii v Rožmberku nad Vltavou [SOA Třeboň, RA Buquoyů, oddíl Generalia, Malované a kreslené rodové znaky Buquoyů aliancí na hradech a zámcích v Nových Hradech a Rožmberku nad Vltavou, inv. č. 47, sign. 202.2, kart. 3]
- Obr. 35: Současný stav vitrážového okna v Křižácké galerii v Rožmberku nad Vltavou [foto Hana Rudová]
- Obr. 36: Lucas Vorsterman, Karle Bonaventura Buquoy [převzato z europeana.eu]
- Obr. 37: Pokoj Karla Bonaventury Buquoye v současnosti [foto Hana Rudová]
- Obr. 38: Knížecí pokoj v současnosti [foto Hana Rudová]
- Obr. 39: Dřevěný reliéf (s knížecí korunkou, gryfy a ornamenty) v Knížecím pokoji [foto Hana Rudová]
- Obr. 40: Belvoir Castle ve střední Anglii [převzato z belvoircastle.com]
- Obr. 41: Horní Hrad v prvním desetiletí 20. století [soukromá sbírka]
- Obr. 42: Horní Hrad v současnosti [foto Hana Rudová]
- Obr. 43: Horní Hrad – vstupní trakt a arkády po pravé straně [soukromá sbírka]
- Obr. 44: Horní Hrad – zámecké křídlo před Purkmistrovskou věží [soukromá sbírka]
- Obr. 45: Horní Hrad – Rytířský sál [soukromá sbírka]
- Obr. 46: Horní Hrad – Vitrážová okna v Rytířském sále [soukromá sbírka]
- Obr. 47: Horní Hrad – jeden z kazetových stropů [soukromá sbírka]
- Obr. 48: Návrh pohřební kaple v Nových Hradech – čelní pohled [SOA Třeboň, RA Buquoyů, Plány buquoyské hrobky v Nových Hradech, inv. č. 628, sign. 207.28]
- Obr. 49: Návrh pohřební kaple v Nových Hradech – postranní pohled [SOA Třeboň, RA Buquoyů, Plány buquoyské hrobky v Nových Hradech, inv. č. 628, sign. 207.28]
- Obr. 50: Detail jednoho z návrhů pohřební kaple s původně zamýšlenou sochařskou výzdobou nad vchodem [SOA Třeboň, RA Buquoyů, Plány buquoyské

- hrobky v Nových Hradech, inv. č. 628, sign. 207.28]
- Obr. 51: Buquoyská hrobka v roce 1905 [SOA Třeboň, RA Buquoyů, oddíl Generalia, Stavba buquoyské hrobky v Nových Hradech, inv. č. 222, sign. 205.16, kart. 63, fol. 4]
- Obr. 52: Rodinná hrobka v současnosti [foto Hana Rudová]
- Obr. 53: Mozaika dle návrhu Luigiho Solertiho nad vstupem do kaple [foto Hana Rudová]
- Obr. 54: Oltářní obraz ze servitského kláštera v Nových Hradech, který podle legendy objevil generál Karel Bonaventura Buquoy po bitvě u Záblatí [soukromá sbírka]
- Obr. 55: Josef Bergler, Přání k svátku, které zachycuje hraběnku Gabrielu a její děti [SOA Třeboň, RAB – Grafika, Soubor vyobrazení Josefa Berglera z let 1812 až 1823, věnovaných jeho žačce Gabriele Buquoyové, rozené Rottenhanové k svátku, inv. č. 483, evid. č. 1152]
- Obr. 56: Josef Bergler, Úvodní list ke sbírce grafik [SOA Třeboň, RAB – Grafika, Erfindung und Skizzen in radierten Blättern I – II, inv. č. 511, evid. č. 1230]
- Obr. 57: Úvodní stránka v památníku hraběnka Gabriely Buquoyové, rozené z Rottenhanu [SOA Třeboň, RAB – Pozůstalost Gabriely Rottenhanové-Buquoyové, Památník, inv. č. 999, sign. 258.20, kart. 207, fol. 2]
- Obr. 58: Dekorativní podoba jména nejmladší dcery v památníku hraběnky Gabriely [SOA Třeboň, RAB – Pozůstalost Gabriely Rottenhanové-Buquoyové, Památník, inv. č. 999, sign. 258.20, kart. 207, fol.11]
- Obr. 59: Hrneček z černého hyalitu [převzato z [www.pinterest.com](http://www.pinterest.com)]
- Obr. 60: Číše z černého hyalitu [převzato z [www.pinterest.com](http://www.pinterest.com)]
- Obr. 61: Talíř z černého hyalitového skla [převzato z [www.pinterest.com](http://www.pinterest.com)]
- Obr. 62: Východní (vstupní) průčelí zámku Červený Hrádek [převzato z [commons.wikimedia.org](http://commons.wikimedia.org)]
- Obr. 63: Jiří Jan Buquoy, *Cottage v Červeném Hrádku* [SOA Třeboň, RAB – Pozůstalost Terezie Žofie Buquoyové-Öttingen-Wallersteinové, Korespondence s členy rodiny a příbuznými, inv. č. 1178, sign. 264.11, kart.250, fol. 9]
- Obr. 64: Současný stav Templu v červenohrádeckém parku [soukromá sbírka]
- Obr. 65: Drůbeží dvůr v brožuře *Immortellenkränze den Manen* od Victora Davida
- Obr. 66: Horní Hrad na skice Jiřího Jana Buquoye [SOA Třeboň, RAB-Grafika, 1 obal s 89 kresbami a skicami Jiřího Jana Buquoye s nejrůznějšími náměty, inv. č.

551, evid. č. 1567]

- Obr. 67: Buquoyský erb nad hlavním vstupem do Horního Hradu v osmdesátých letech 20. století [soukromá sbírka]
- Obr. 68: Kaple sv. Michaela Archanděla (dříve Zvěstování Panně Marii) v Horním Hradě [soukromá sbírka]

## OBRAZOVÉ PŘÍLOHY



Obr. 1: Anonym, *Hrabě Jiří František*



Obr. 2: Friedrich Johann Lieder,  
*Ludvík hrabě Buquoy*



Obr. 3: Anonym, *Hraběnka Gabriela z Rottenhanu, provdaná Buquoyová*



Obr. 4: Karl Philippot, *Marie Gabriela Buquoyová, rozená z Rottenhanu*



Obr. 5: Hrabě Jiří Jan Buquoy



Obr. 6: Hrabě Ferdinand Buquoy



Obr. 7: Hrabě Karel Bonaventura Buquoy



Obr. 8: Emil Rabending, *Hraběnka Filipína Buquoyová, rozená Czerninová z Chudenic a Morzinu*



Obr. 9: Ludvík Arnošt Buquoy, *Domy u řeky*



Obr. 10: Ludvík Arnošt Buquoy, *Vitkův Kámen*





Obr. 11: Ludvík Arnošt Buquoy, *Pohled na Staroměstské náměstí v Praze*



Obr. 12: Ludvík Arnošt Buquoy, *Hrad Osek (Riesenberg)*



Obr. 13: Ludvík Arnošt Buquoy, *Orlík*



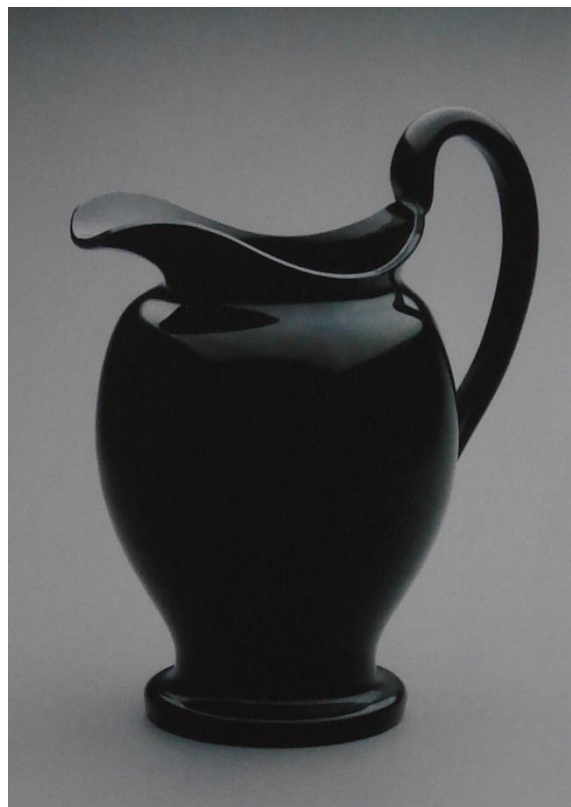
Obr. 14: Ludvík Arnošt  
Buquoy, *Selka*  
z *Litoměřického kraje* z  
alba *Trachten böhmischer  
Bauern und Bauerinnen*,  
vydaného roku 1814



Obr. 15: Ludvík Arnošt Buquoy, Jeden z listů  
z předlohového alba *60 verschiedene Staffagen*  
*teils radiert teils in Aquatinte in 12 Blätter* z roku 1820



Obr. 16: Džbánek Wedgwood black  
basalt



Obr. 17: Džbán z kávové soupravy



Obr. 18: Stolní nádobí – zlacené černé hyalitové sklo



Obr. 19: Dóza s víkem z červeného hyalitu



Obr. 20: Váza z červeného hyalitového skla



Obr. 21: Číše na noze z hnědého lithyalinového skla



Obr. 22: Číška z fialového agathinu



Obr. 23: Jiří Jan Buquoy, *Zámek Mužákov v Prusku*



Obr. 24: Jiří Jan Buquoy, *Křižák*



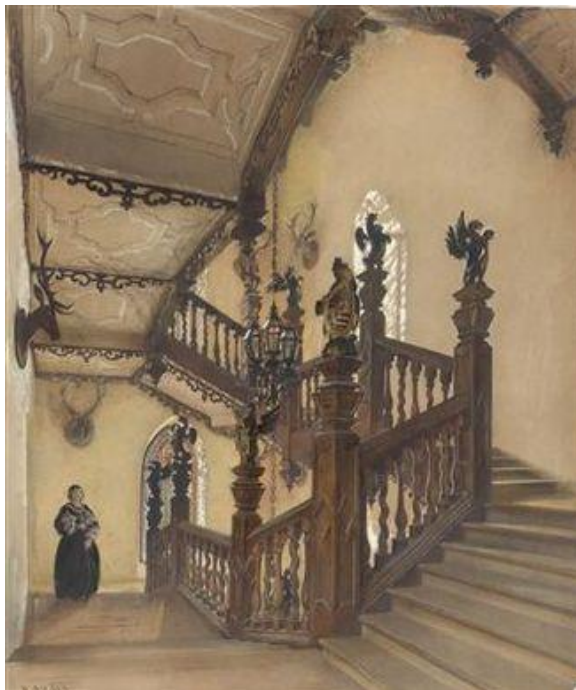
Obr. 25: Jiří Jan Buquoy, *Hlava Panny Marie*



Obr. 26: H. Wltschek, *Hrad Rožmberk nad Vltavou*



Obr. 27: Dolní hrad v Rožmberku nad Vltavou v současnosti



Obr. 28: Rudolf (von) Alt, *Pohled do schodišťové haly*



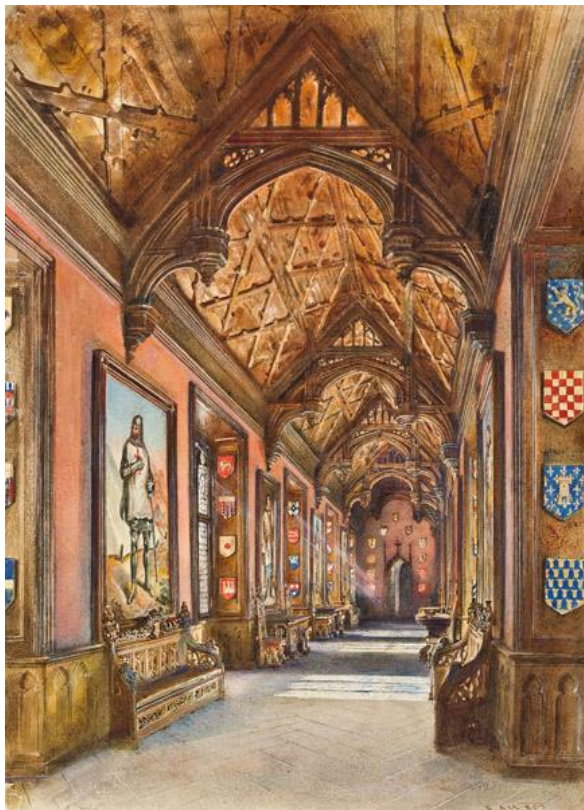
Obr. 29: Schodišťová hala v dolním hradu v Rožmberku nad Vltavou



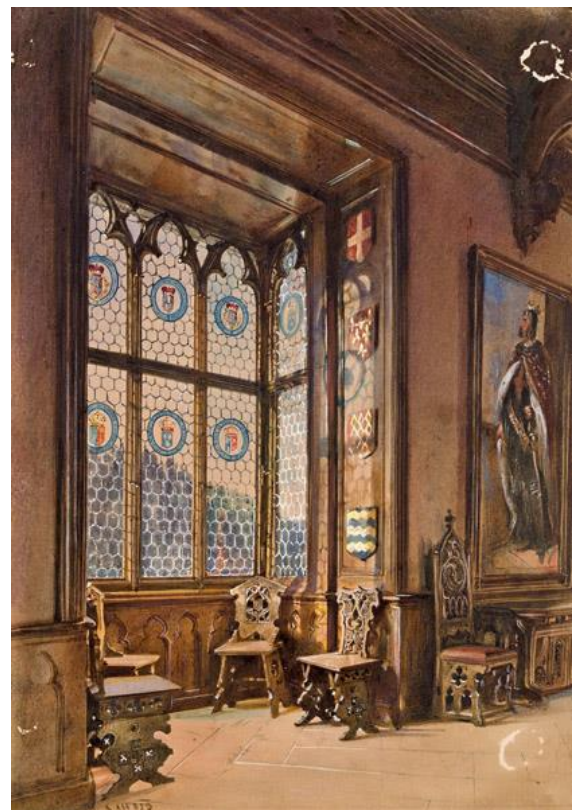
Obr. 30: Rudolf (von) Alt, *Rytířský sál*



Obr. 31: Křižácká galerie v Rožmberku nad Vltavou

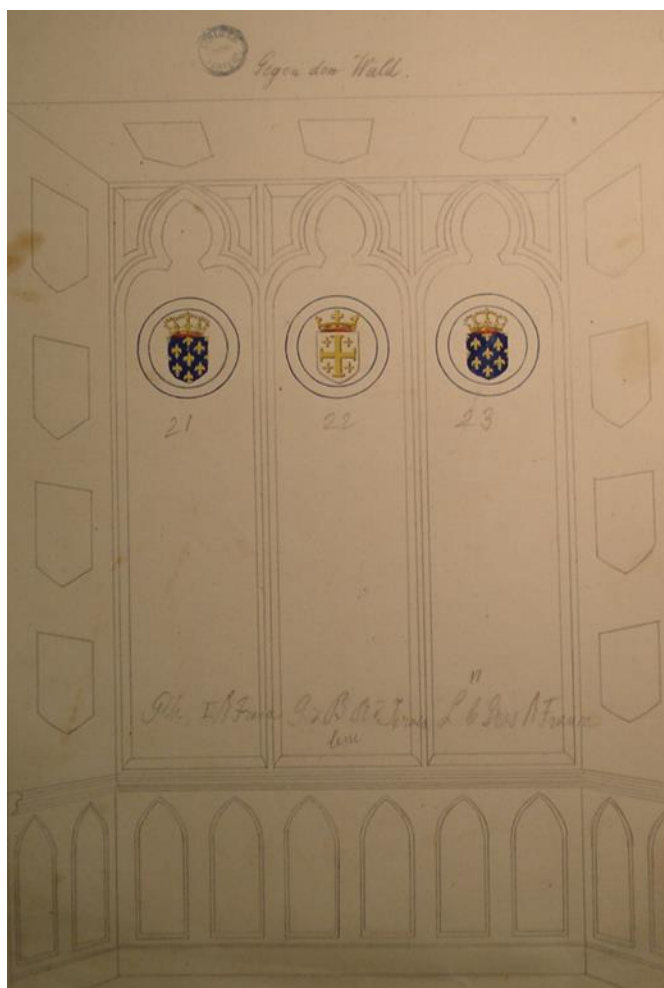


Obr. 32: Rudolf (von) Alt,  
*Křižácká galerie*



Obr. 33: Rudolf (von) Alt,  
*Pohled do Křižácké galerie*





Obr. 34: Návrh vitrážového okna pro Křižáckou galerii v Rožmberku nad Vltavou



Obr. 35: Současný stav vitrážového okna v Křižácké galerii v Rožmberku nad Vltavou



Obr. 36: Lucas Vorsterman,  
*Karel Bonaventura Buquoy*



Obr. 37: Pokoj Karla Bonaventury v současnosti



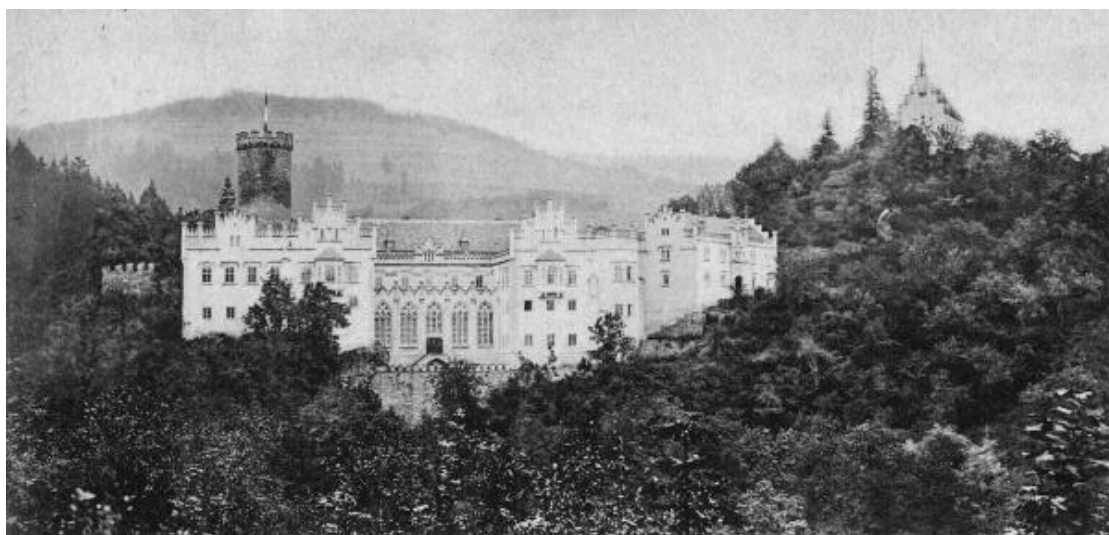
Obr. 38: Knížecí pokoj v současnosti



Obr. 39: Dřevěný reliéf (s knížecí korunkou, gryfy a ornamenty)  
v Knížecím pokoji



Obr. 40: Belvoir Castle ve střední Anglii



Obr. 41: Horní Hrad v prvním desetiletí 20. století



Obr. 42: Horní Hrad v současnosti



Obr. 43: Horní Hrad – vstupní trakt a arkády po pravé straně



Obr. 44: Horní Hrad – zámecké křídlo před Purkmistrovskou věží



Obr. 45: Horní Hrad – Rytířský sál



Obr. 46: Vitrážové okno  
v hornohradském Rytířském sále



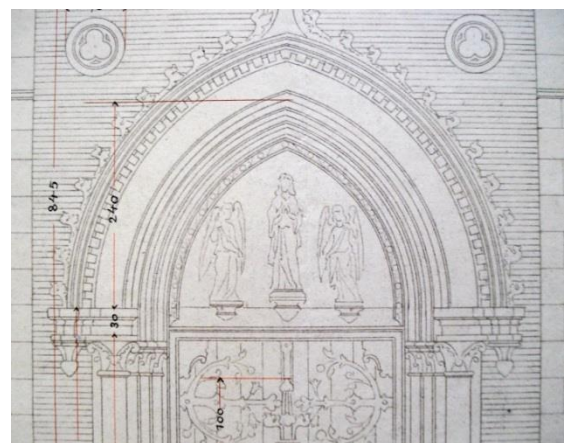
Obr. 47: Jeden z kazetových stropů  
v hornohradském zámku



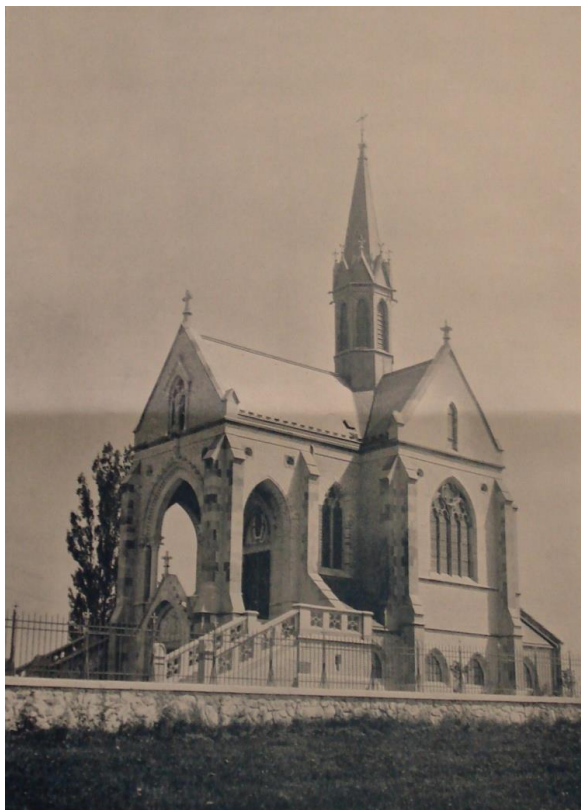
Obr. 48: Návrh pohřební kaple v Nových Hradech – čelní pohled



Obr. 49: Návrh pohřební kaple  
v Nových Hradech – postranní pohled



Obr. 50: Detail jednoho z návrhů  
pohřební kaple v Nových hradech  
s původně zamýšlenou sochařskou  
výzdobou nad vchodem



Obr. 51: Buquoyová hrobka v roce 1905



Obr. 52: Rodinná hrobka v současnosti



Obr. 53: Mozaika dle návrhu Luigiho Solertiho nad vstupem do kaple



Obr. 54: Oltářní obraz ze servitského kláštera v Nových Hradech (kresba kterou podle legendy objevil generál Karel Bonaventura Buquoy po bitvě u Záblatí

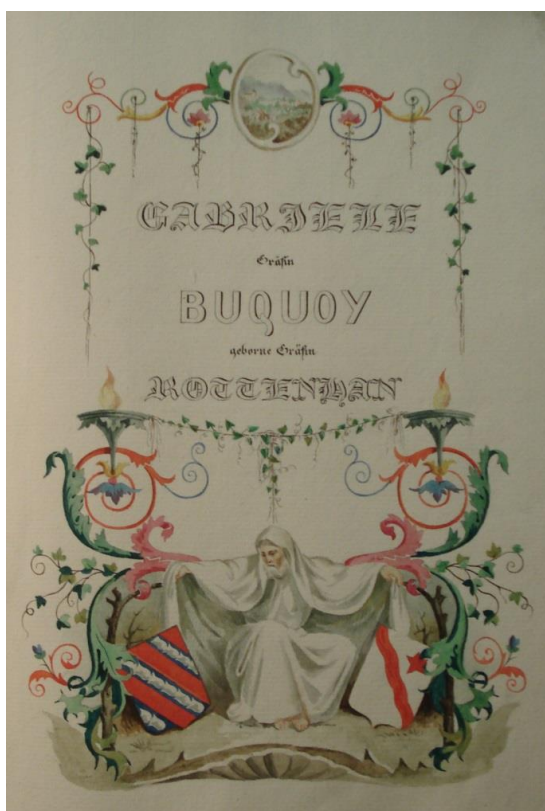




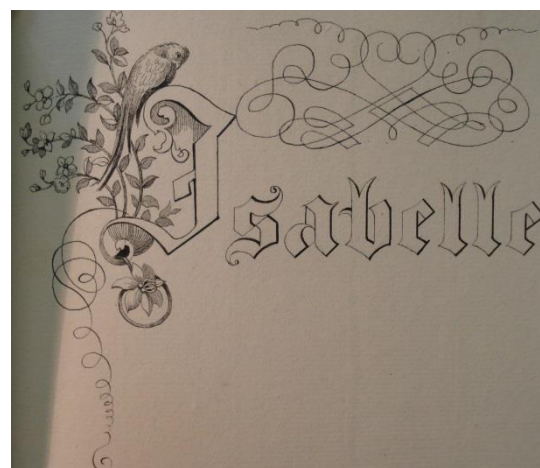
Obr. 55: Josef Bergler, Přání k svátku, které zachycuje hraběnku Gabrielu a její děti



Obr. 56: Josef Bergler, Úvodní list ke sbírce grafik



Obr. 57: Úvodní stránka v památníku hraběnka Gabriely Buquoyové, rozené z Rottenhanu



Obr. 58: Dekorativní podoba jména nejmladší dcery v památníku hraběnky Gabriely



Obr. 59: Hrneček z černého hyalitu



Obr. 60: Číše z černého hyalitu



Obr. 61: Talíř z černého hyalitového skla



Obr. 62: Východní (vstupní) průčelí zámku Červený Hrádek



Obr. 63: Jiří Jan Buquoy, *Cottage v Červeném Hrádku*



Obr. 64: Současný stav Templu v červenohrádeckém parku



DER HÜHNERHOF.

Obr. 65: Drůbeží dvůr v brožůře *Immortellenkränze  
den Manen* od Victora Davida



Obr. 66: Horní Hrad na skice Jiřího Jana Buquoye



Obr. 67: Buquoyský erb nad hlavním vstupem do Horního Hradu v osmdesátých letech 20. století



Obr. 68: Kaple sv. Michaela Archanděla (dříve Zvěstování Panně Marii) v Horním Hradě