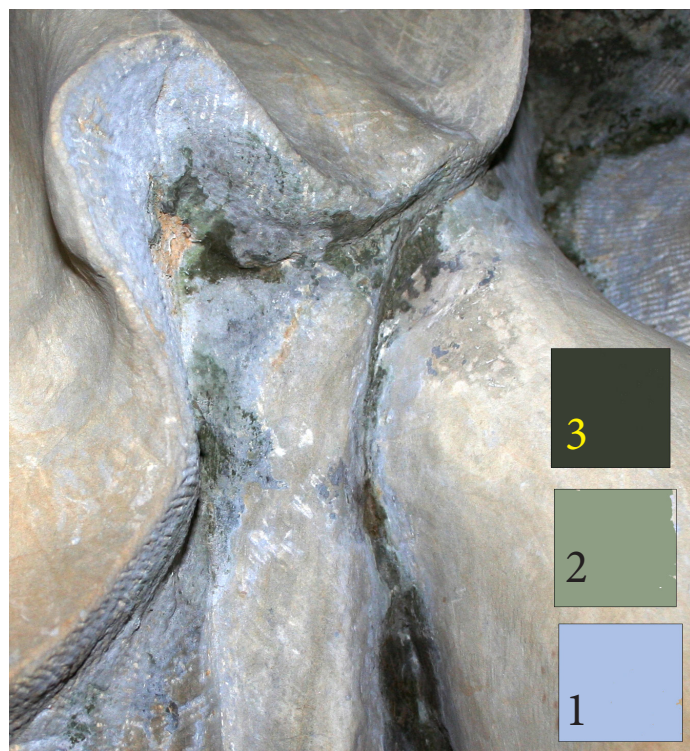
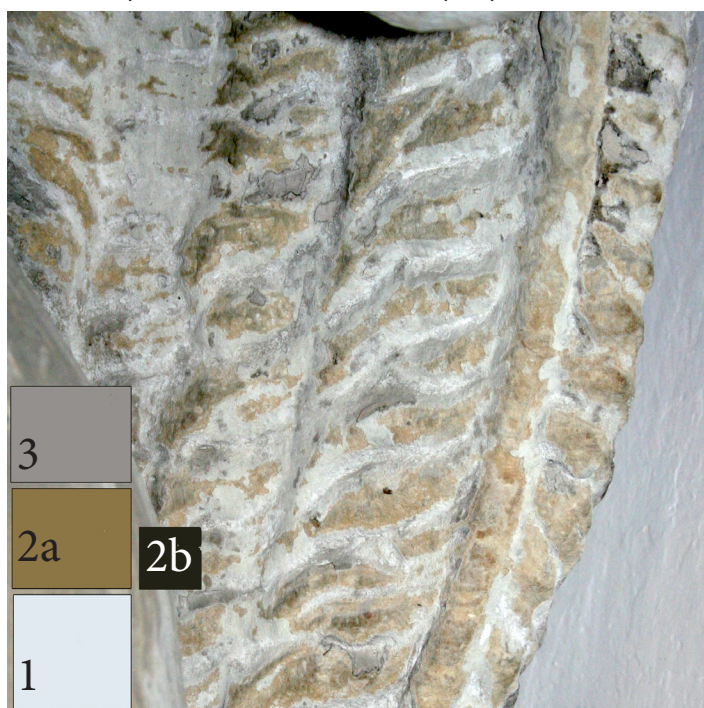




Obr. 1) Detail fragmentů povrchových úprav na soše Merkura ve Vstupním sále sály terreny v Arcibiskupském zámku v Kroměříži. Jednotlivé vrstvy byly vypořizovány pouhým neinvazivním vizuálním průzkumem a tak je lze považovat za orientační. Na soše Merkura byly nalezeny tyto vrstvy: 1. světle okrová až bílá vrstva; 2. tmavě okrová vrstva; 3. hnědá vrstva s fragmenty zelenavých úprav, které by mohly poukazovat na přítomnost kovových folií (zlacení, stříbření); 4. neutrálnější barevná vrstva v šedavém odstínu okru.

Obr. 3) Detail fragmentů povrchových úprav pochází ze sochy Saturna na spodním mezzaninu schodiště vedoucího z přízemí zámku do sály terreny Arcibiskupského zámku v Kroměříži. 1. vrstva je bělavá; 2. je tmavě okrová s výskytem zčernalých vrstev, což by opět značilo zlacení či stříbření a poslední je neutrálnější světle šedivá barva stejně jako u Merkura



Obr. 2) Detail fragmentů povrchových úprav ze sochy Obratníku raka (Letního slunovratu) v Mozaikovém sále sály terreny Arcibiskupského zámku v Kroměříži. 1. vrstva je jasně světle modrá barva; 2. vrstva je světlejší zelená a 3. vrstva je tmavě zelená.

Barevné pojetí tří sálů a vstupního schodiště se zcela jistě lišilo vždy podle barevnosti celé místnosti.

Obr. 4) Detail fragmentů povrchových úprav ze sochy Venuše s Kupidem v Mramorovém sále sály terreny Arcibiskupského zámku v Kroměříži. 1. a jediná vrstva zde nalezaná je bílá.



Obr. 5) Vysvětlivky

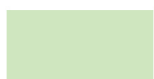
Orientační zákres základních typů hornin vyskytujících se v grottě (určení hornin je pouze na základě vizuálního průzkumu)



pórovitý vápenatý sediment / tuf / travertin / dolomit



skleněná struska černá / zelenavá / modravá



pískovec jemnozrnný / hrubozrnný / slepenec / arkosa



bílý křemen se slídami (?)



různorodé směsi složené např. z klencové formy kalcitu, křemene, břidlice s ametystem apod.



břidlice s ametystem



hranice oblastí se zvýšeným obsahem vodorozpustných aniontů solí, které viditelně krystalizují na povrchu






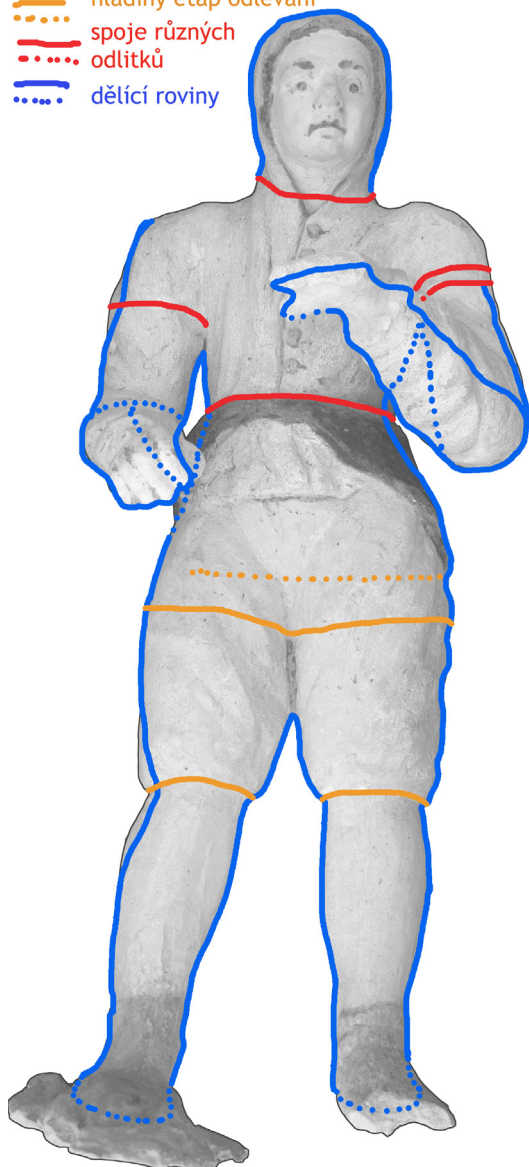
Obr. 6) Levá část severozápadní stěny.
 Obr. 8) Severovýchodní stěna s oknem.



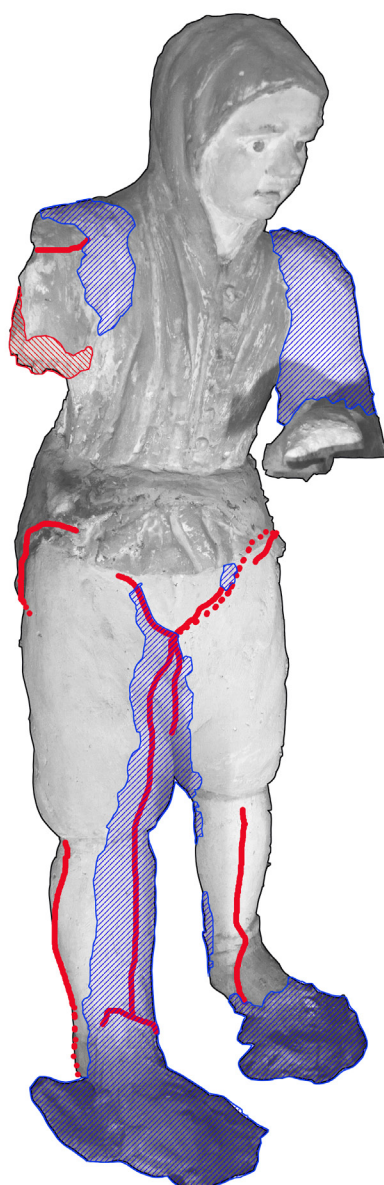
Obr. 7) Pravá část severozápadní stěny.
 Obr. 9) Jihovýchodní stěna.



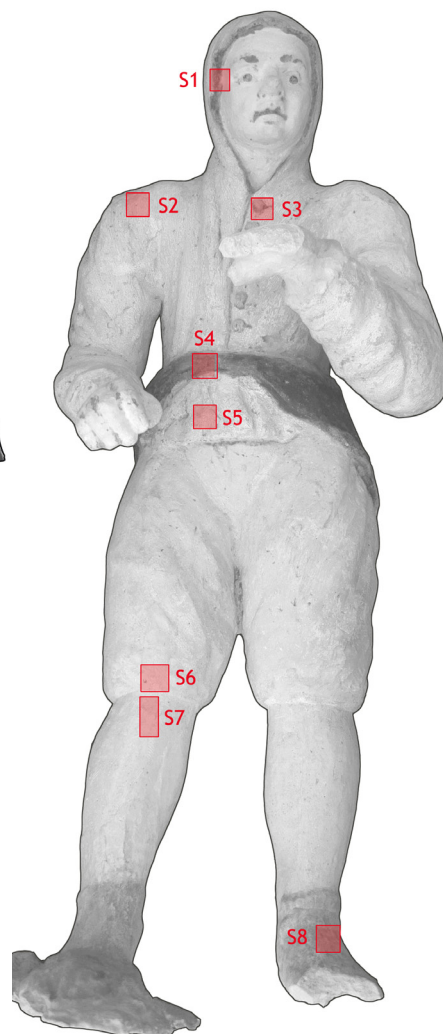
-  hladiny etap odlévání
-  spoje různých odlitek
-  odlitek
-  dělicí roviny



Obr. 10) Zákres dělicích rovin a spojů různých odlitek vzniklých při odlévání horníků.



Obr. 11) Zákres poškození před restaurováním: modrá pole jsou pozdější sádrové tmely, červené linie jsou hluboké praskliny.



Obr. 12) Zákres provedených stratigrafických sond před snímáním nepůvodních barevných vrstev. Z téměř stejných míst byly odebrány i reprezentativní vzorky pro laboratorní vyhodnocení stratigrafie barevných vrstev.

Obr. 13) Zákres umístění původních železných čepů, které byly vyjmuty. V místě šipky byl autorem vložený čep již vyjmut při předešlých opravách.

