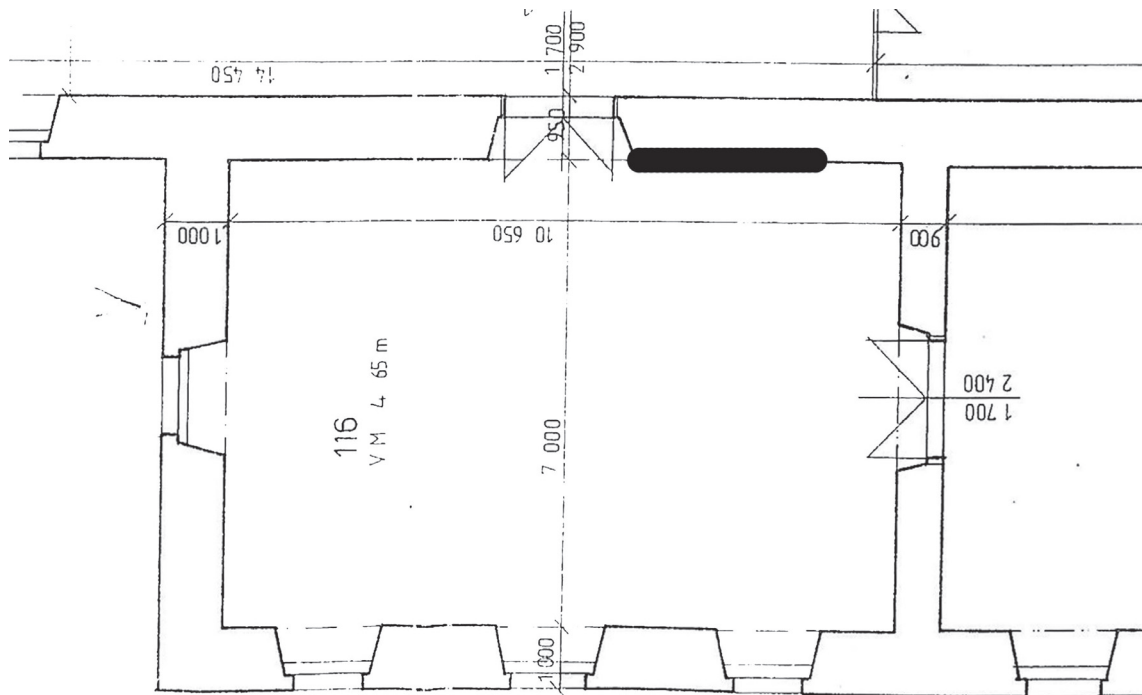


Průzkum



obr. 1: Pohled na zámecký komplex, označena budova Nové Prelatury, kde se nachází restaurovaná malba



obr. 2: Půdorys sálu č. 116 v 2. NP s vyznačenou jižní stěnou, pravá část



obr. 3: Pohled do sálu č. 116 v 2. NP s vyznačenou jižní stěnou, stav před restaurováním



obr. 4: Jižní stěna, pravá část, stav před restaurováním



obr. 5: Vizuální průzkum, ústřední motiv krajiny, stav před restaurováním



obr. 6: Vizuální průzkum, strom z poškozeného motivu krajiny, detail



obr. 7: Vizuální průzkum, stav levého dolního rokaje před restaurováním



obr. 8: Vizuální průzkum, stav levého dolního rokaje před restaurováním, detail



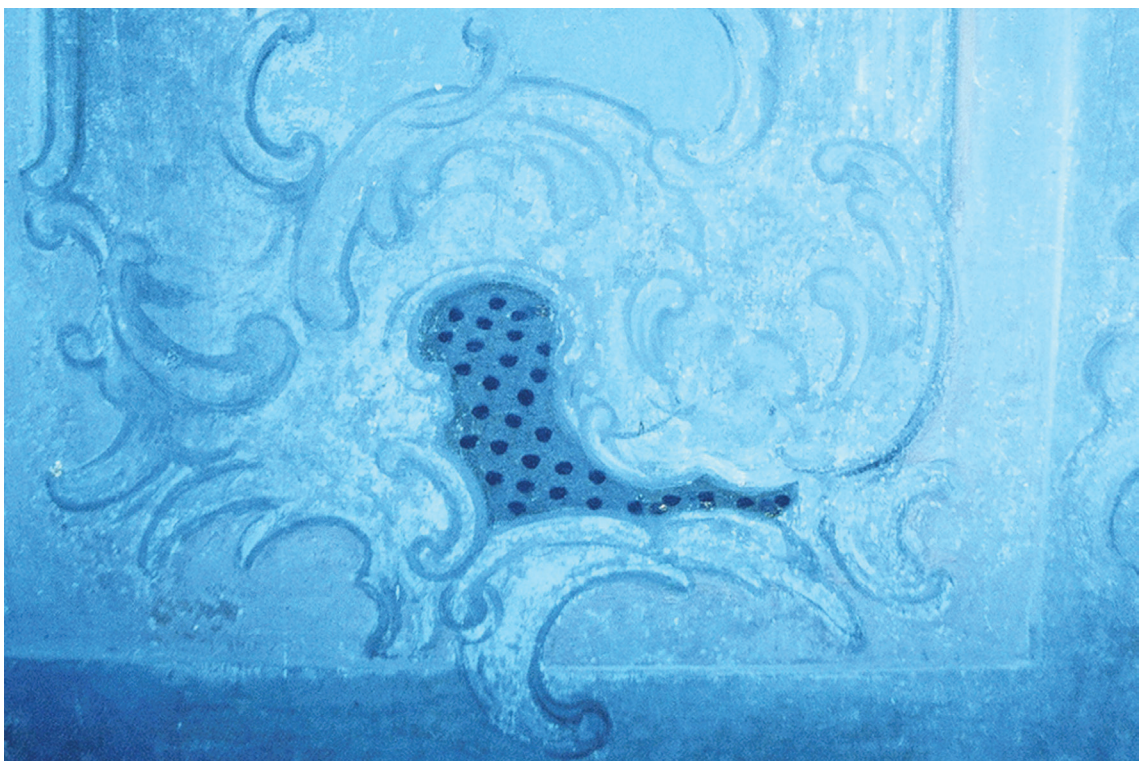
obr. 9: Průzkum v razantním bočním osvětlení, ústřední motiv krajiny, stav před restaurováním



obr. 10: Průzkum v razantním bočním osvětlení, detail ústředního motivu



obr. 11: Průzkum v UV světle, celek krajiny



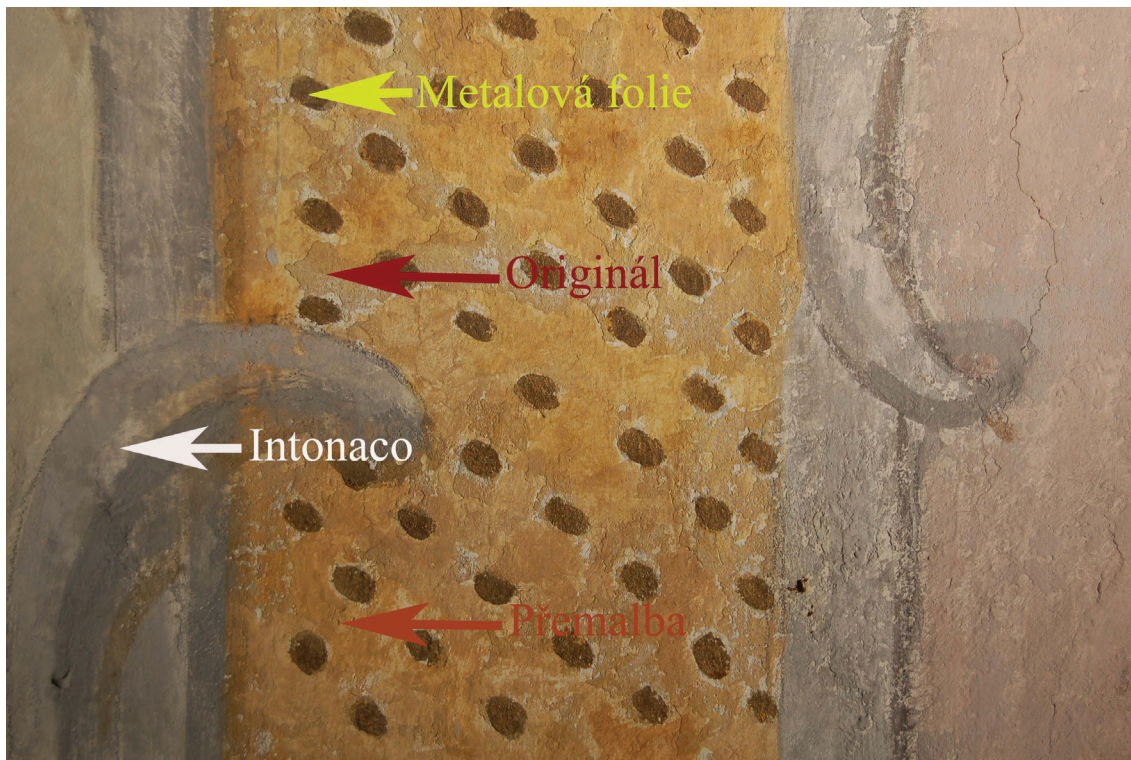
obr. 12: Průzkum v UV světle, detail levého dolního rokaže



obr. 13: Průzkum v UV světle, střední rokaj, levá část dekoru



obr. 14: Průzkum v UV světle, levá střední část dekoru, detail



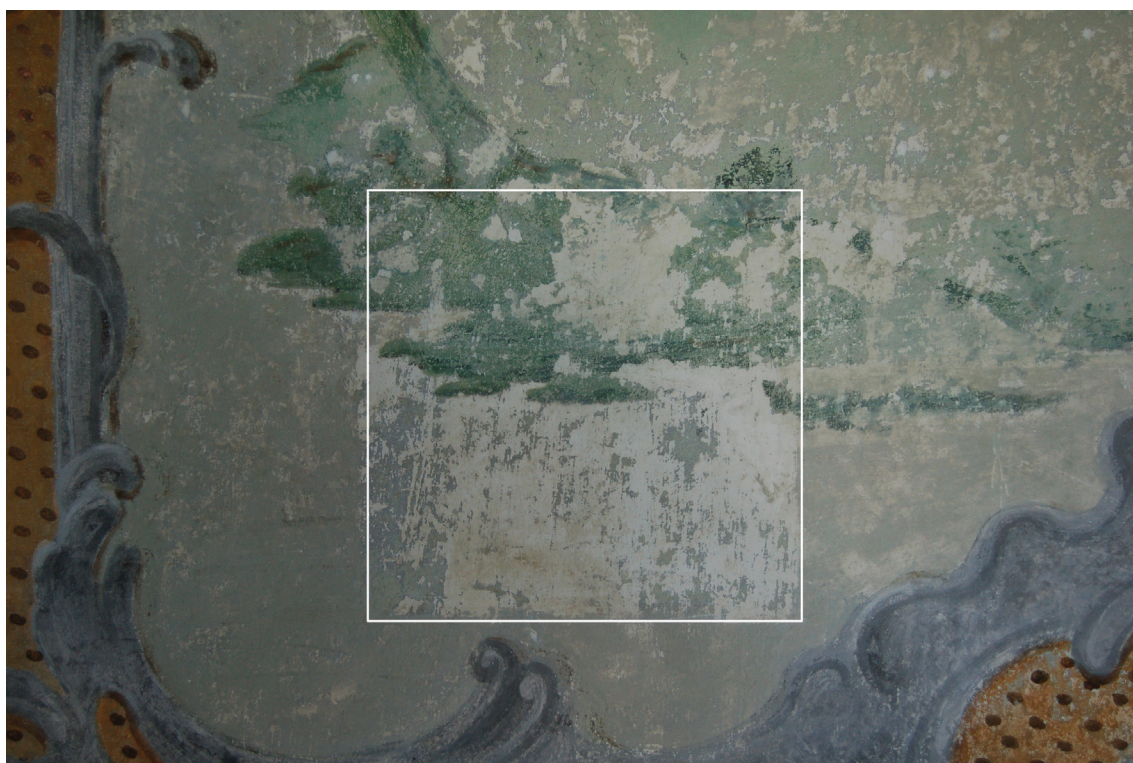
obr. 15: Rozlišení: Originál, přemalby, metalová folie, intonaco



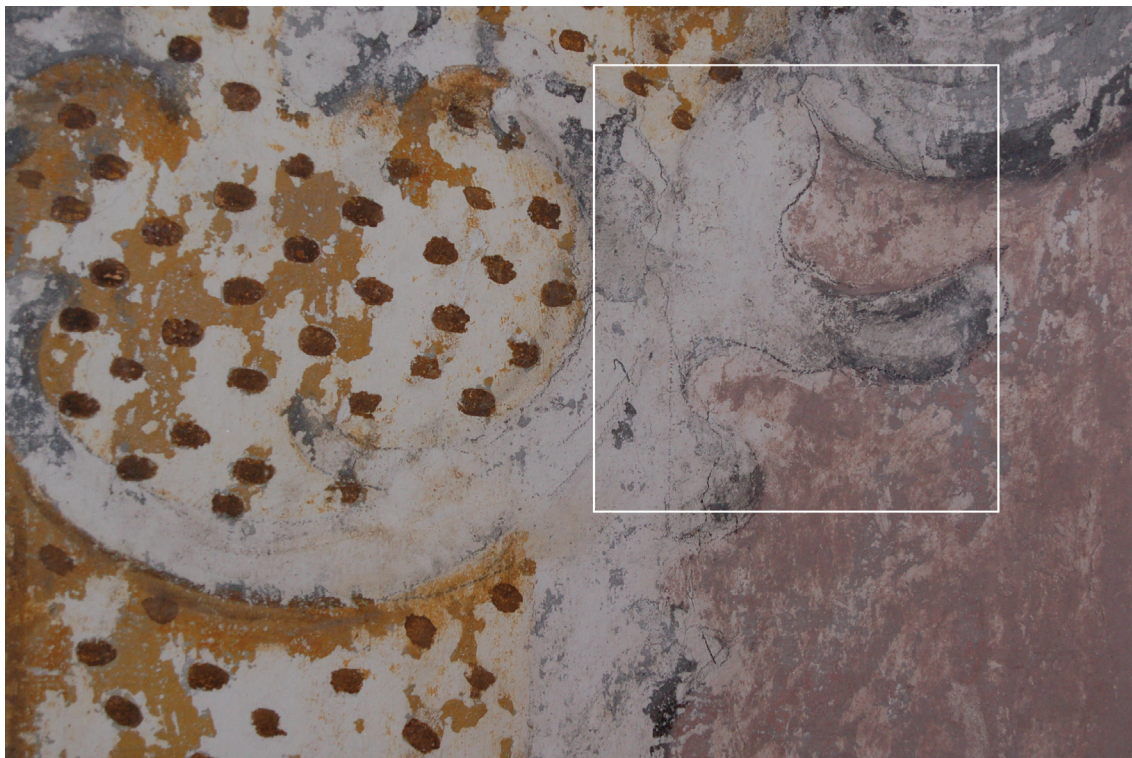
obr. 16: Zkouška čištění s houbou wishab, okrová část



obr. 17: Zkouška čištění s koňskými žíněmi, sonda v oblasti ústředního motivu krajiny



obr. 18: Zkouška čištění s destilovanou vodou, sonda v oblasti ústředního motivu krajiny



obr. 19: Zbytky podkresby tužkou z opravy maleb v minulosti, detail rokaje,



obr. 20: Perkusní průzkum dutiny v pravém dolním rohu malby

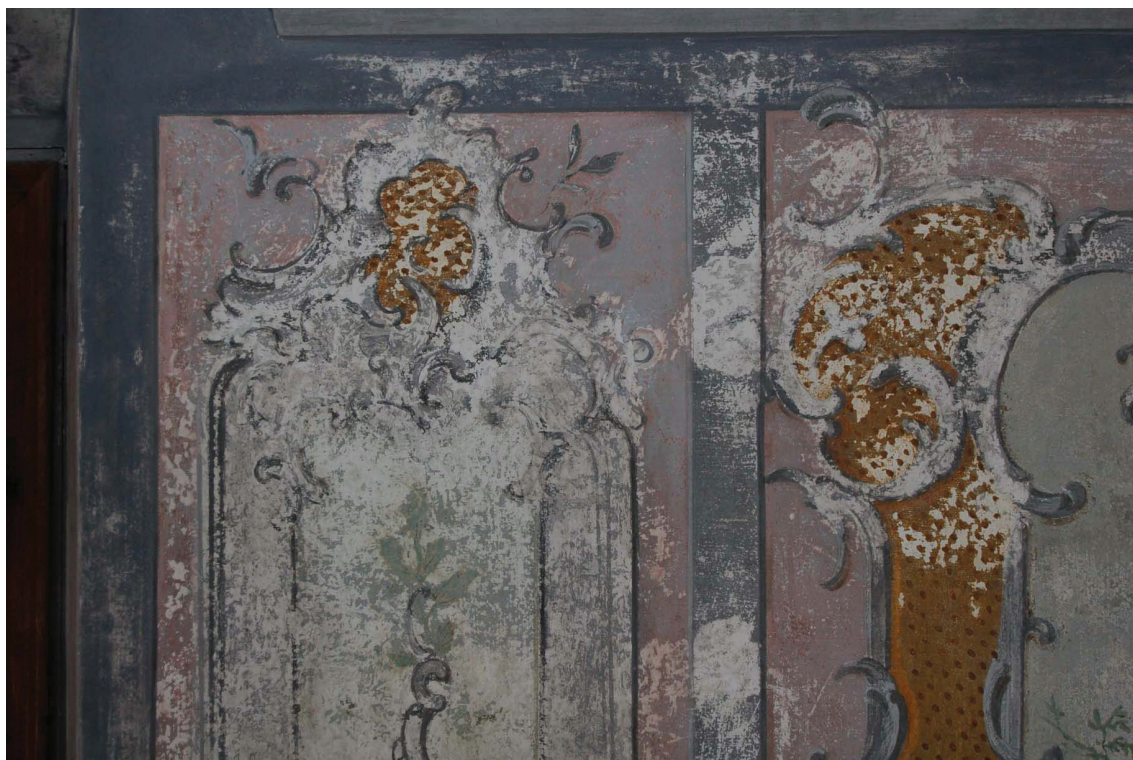
Restaurování



obr. 1: Čištění destilovanou vodou, odstranění všech prokazatelných přemaleb, celek



obr. 2: Čištění destilovanou vodou, odstranění všech prokazatelných přemaleb, ústřední motiv krajiny



obr. 3: Odstranění přemaleb, levá horní část rokaje



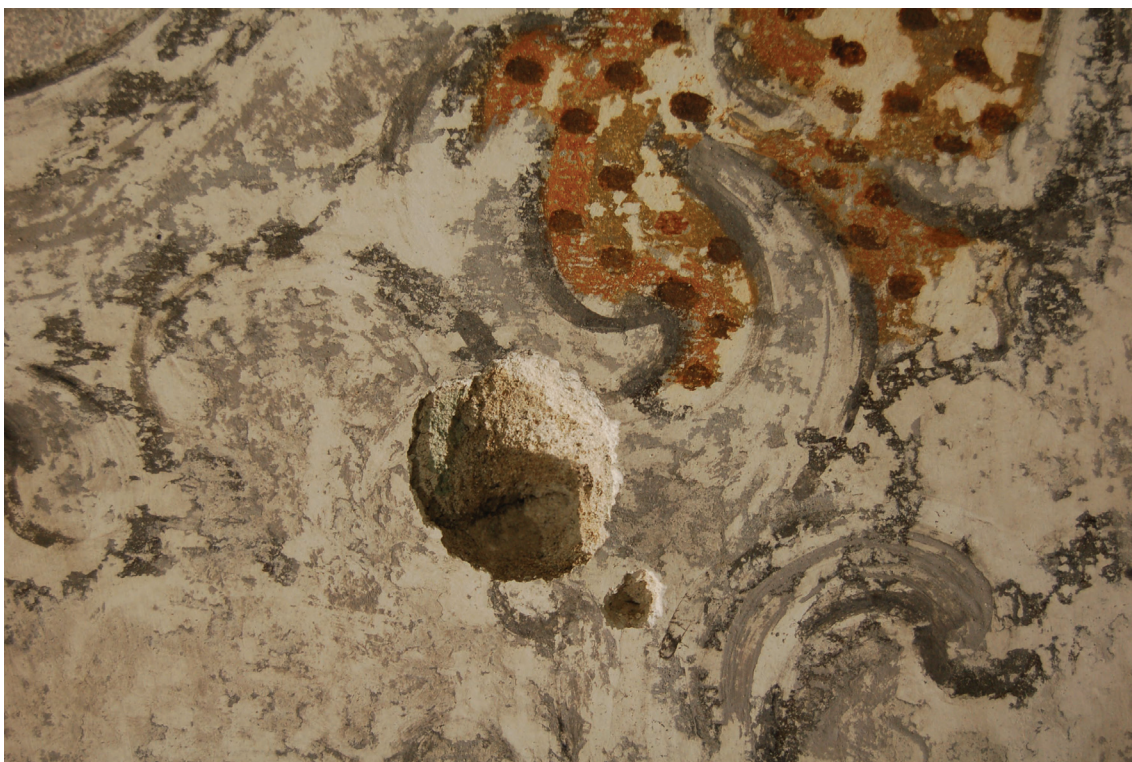
obr. 4: Odstranění přemaleb, levá střední část rokaje



obr. 5: Injektované místo v pravém dolním rohu rokaje



obr. 6: Průběh injecktáže



obr. 7: Odstranění nevhodných tmelů v šedých partiích, levá část dekoru



obr. 8: Tmelení v šedých partiích, levá část dekoru



obr. 9: Retušování



obr. 10: Průběh retuše, celek



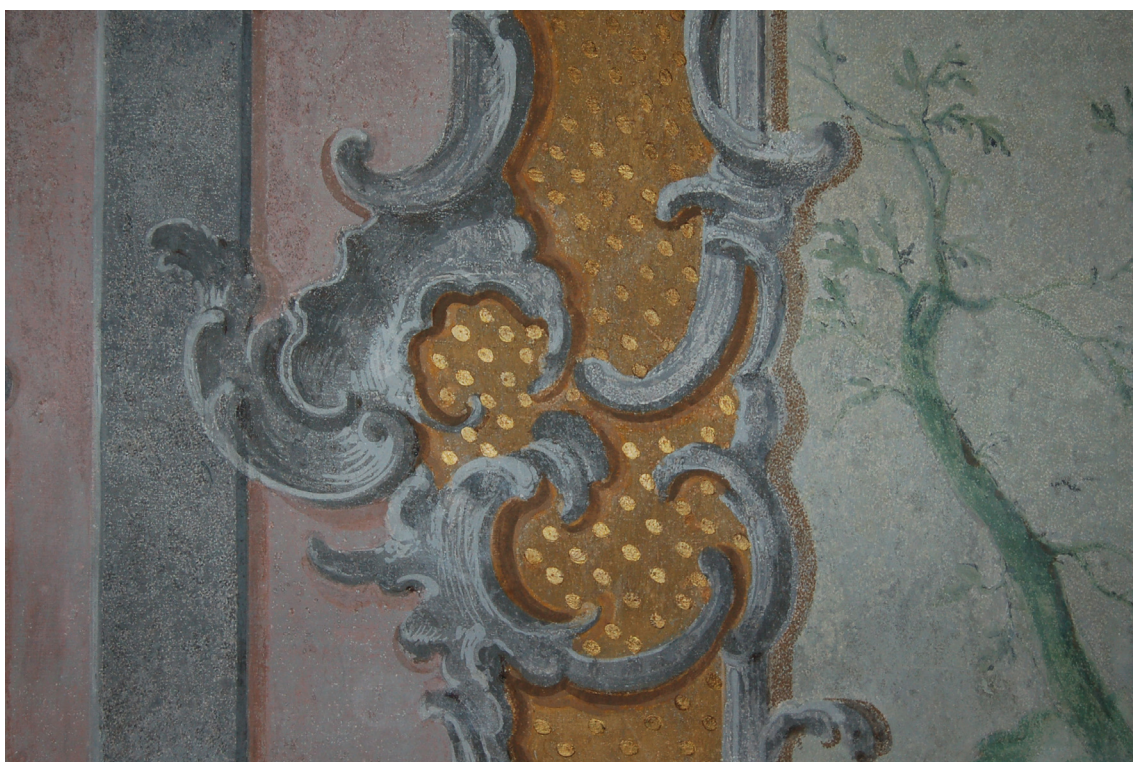
obr. 11: Průběh retuše, levá střední část



obr. 12: Průběh retuše, ústřední motiv krajiny



obr. 13: Původní metalová folie



obr. 14: Zlacení



obr. 15: Ústřední motiv krajiny po restaurování, celek



obr. 16: Ústřední motiv krajiny po restaurování, detail



obr. 17: Krajina v průběhu a po restaurování



obr. 18: Detail krajiny po restaurování



obr. 19: Srovnání levé části dekoru před, v průběhu a po restaurování



obr. 20: Levá horní část dekoru, detail rokajů po restaurování



obr. 21: Levá část dekoru, prostřední rokaj v průběhu a po restaurování



obr. 22: Levá část dekoru, prostřední rokaj, po restaurování



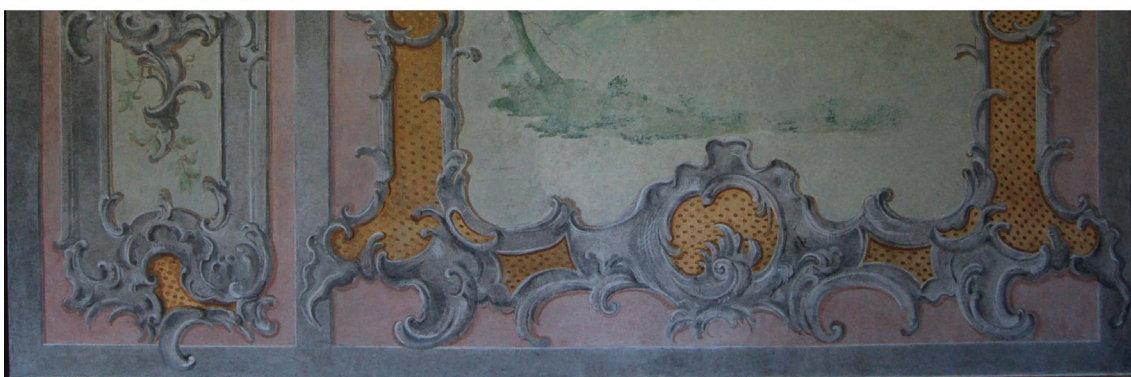
obr. 23: Levá část dekoru, dolní rokaj před a po restaurování



obr. 24: Levá část dekoru, dolní rokaj po restaurování



obr. 25: Horní polovina malby v průběhu a po restaurování



obr. 26: Dolní polovina malby v průběhu a po restaurování



obr. 27: Horní polovina malby po restaurování, dolní polovina před restaurováním



obr. 28: Horní polovina malby před restaurováním, dolní polovina po restaurování



obr. 29: Pohled na jižní stěnu, pravou část před restaurováním



obr. 30: Pohled na jižní stěnu, pravou část po restaurování

